

가천대부속 길한방병원 간이스프링클러설비 소방공사용역

< 소 방 기 계 >

2021. 09.



주식회사
한국소방엔지니어링
TEL : (032) 548-1193(대)
FAX : (032) 548-1293

도면 목록표

도면번호	도면명	축척		비고
		A1	A3	
MF - 01	도면목록표, 범례표	NONE	NONE	
MF - 02	본관동 연결실수설비 계통도(철거)	NONE	NONE	
MF - 03	본관동 소화배관 계통도	NONE	NONE	
MF - 04	본관동 지하1층 연결실수설비 평면도(철거)	1/100	1/200	
MF - 05	본관동 지하1층 간이스프링클러설비 평면도	1/100	1/200	
MF - 06	본관동 지상1층 간이스프링클러설비 평면도	1/100	1/200	
MF - 07	본관동 지상2층 간이스프링클러설비 평면도	1/100	1/200	
MF - 08	본관동 지상3층 간이스프링클러설비 평면도	1/100	1/200	
MF - 09	본관동 지상5층(4층) 간이스프링클러설비 평면도	1/100	1/200	
MF - 10	본관동 지상6층(5층) 간이스프링클러설비 평면도	1/100	1/200	
MF - 11	본관동 지상7층(6층) 간이스프링클러설비 평면도	1/100	1/200	
MF - 12	본관동 지상8층(7층) 간이스프링클러설비 평면도	1/100	1/200	
MF - 13	본관동 지상8층(7층) 간이스프링클러설비 평면도	1/100	1/200	
MF - 14	본관동 지상10층(9층) 간이스프링클러설비 평면도	1/100	1/200	
MF - 15	본관동 지상11층(10층) 간이스프링클러설비 평면도	1/100	1/200	
MF - 16	본관동 지하1층 HFC-125 할로겐화합물소화설비 평면도	1/100	1/200	
MF - 17	HFC-125(Blazer o-125) 할로겐화합물소화설비 ISO X-ray실-1	NONE	NONE	
MF - 18	HFC-125(Blazer o-125) 할로겐화합물소화설비 ISO CT실	NONE	NONE	
MF - 19	HFC-125(Blazer o-125) 할로겐화합물소화설비 ISO X-ray실-2	NONE	NONE	
MF - 20	HFC-125 할로겐화합물소화설비 계통도	NONE	NONE	
MF - 21	소화설비 상세도	NONE	NONE	

범례표

기호	기호명	비고
— H —	옥내소화전용배관	
— S C —	연결송수구배관	
	게이트밸브(OS&Y VAVE)	
	스모렌스키 체크밸브	
	게이트밸브(OS&Y VALVE) & 스모렌스키 체크밸브	
	릴리프밸브	
	스트레이너	
	후트밸브	
	수격방지기	
	후역시류류브	
	연결송수구	
	입력계	
	유량계	
	개방형연결실수헤드	
	옥내소화전함	
	분말소화기	
	자동확산소화기	
	CO2소화기	

NOTE

PROJECT

가천대부속 길한방병원
간이스프링클러설비
소방공사용역

APPROVED BY

H.J.KWON

CHECKED BY

K.W.LEE

DESIGNED BY

J.H.HONG

DATE

2021.09.

DRAWING TITLE

도면 목록표, 범례표

SCALE

A1 : NONE
A3 : NONE

DRAWING NO.

MF-01

REVISION NO.

소방시설설계업 제2019-01-00148호
주식회사 한국소방엔지니어링
소방설비기사(기계,전기) 권혁진 / 대표한경이
TEL:(032)548-1193(대)
FAX:(032)548-1293



주식회사
한국소방엔지니어링
TEL : (032) 548-1193(대)
FAX : (032) 548-1293

NOTE

PROJECT

가천대부속 길한방병원
간이스프링클러설비
소방공사용역

APPROVED BY

H.J.KWON

CHECKED BY

K.W.LEE

DESIGNED BY

J.H.HONG

DATE

2021.09.

DRAWING TITLE

본관동 연결살수설비 계통도(철거)

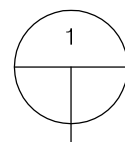
SCALE

A1 : NONE
A3 : NONE

DRAWING NO.

MF-02

REVISION NO.



본관동 연결살수설비 계통도(철거)

축척 : NONE(A3)

소방시설설계업 제2019-01-00148호
주식회사 한국소방엔지니어링
소방설비기사(기계,전기) 권혁진 / 대표한경이
TEL:(032)548-1193(대)
FAX:(032)548-1293



주식회사
한국소방엔지니어링
TEL : (032) 548-1193(대)
FAX : (032) 548-1293

NOTE

PROJECT

가천대부속 길한방병원
간이스프링클러설비
소방공사용역

APPROVED BY

H.J.KWON

CHECKED BY

K.W.LEE

DESIGNED BY

J.H.HONG

DATE

2021.09.

DRAWING TITLE

본관동 소화배관 계통도

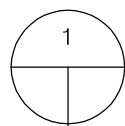
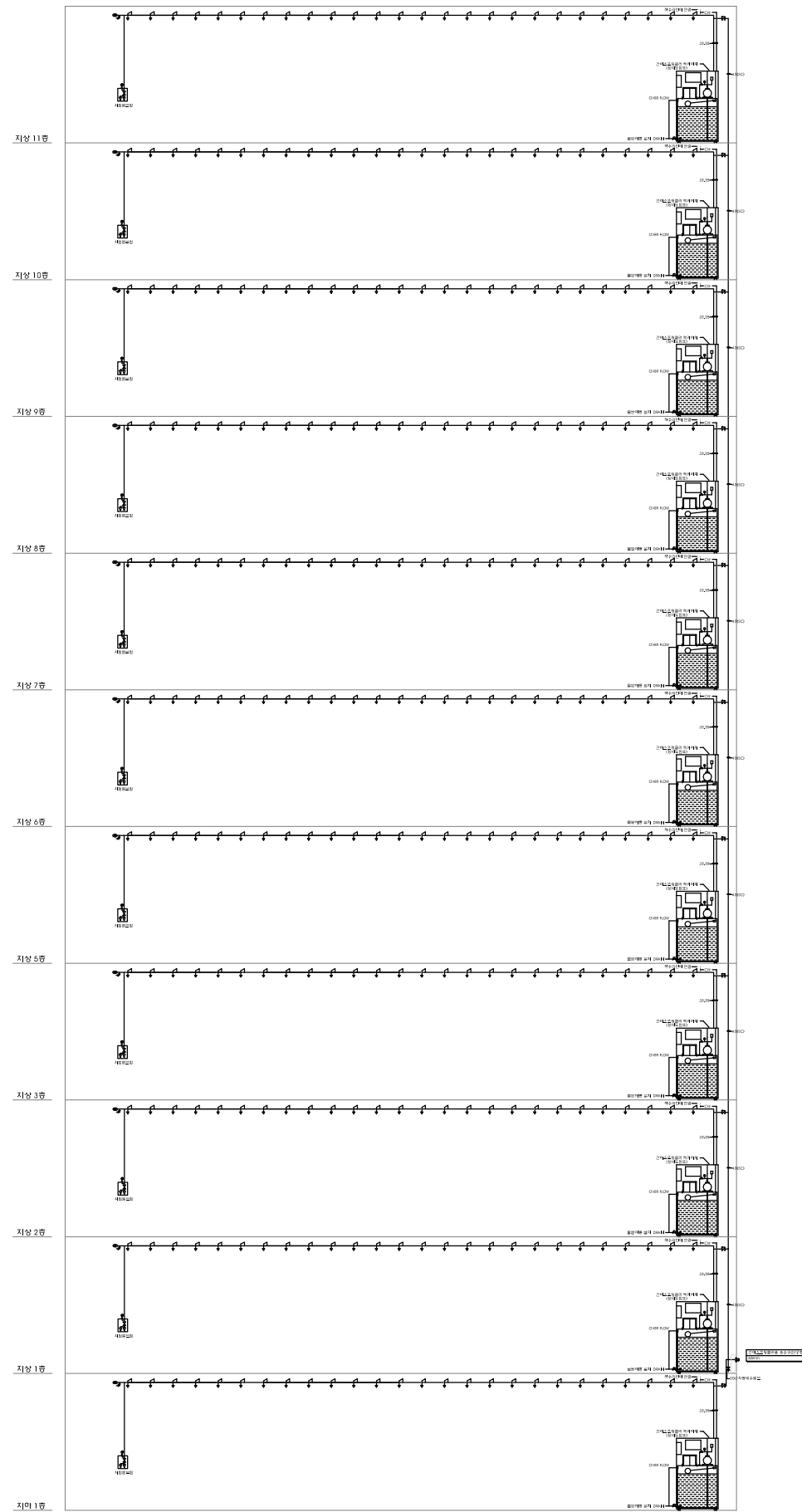
SCALE

A1 : NONE
A3 : NONE

DRAWING NO.

MF-03

REVISION NO.



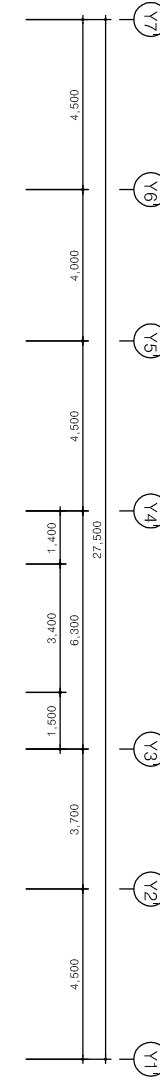
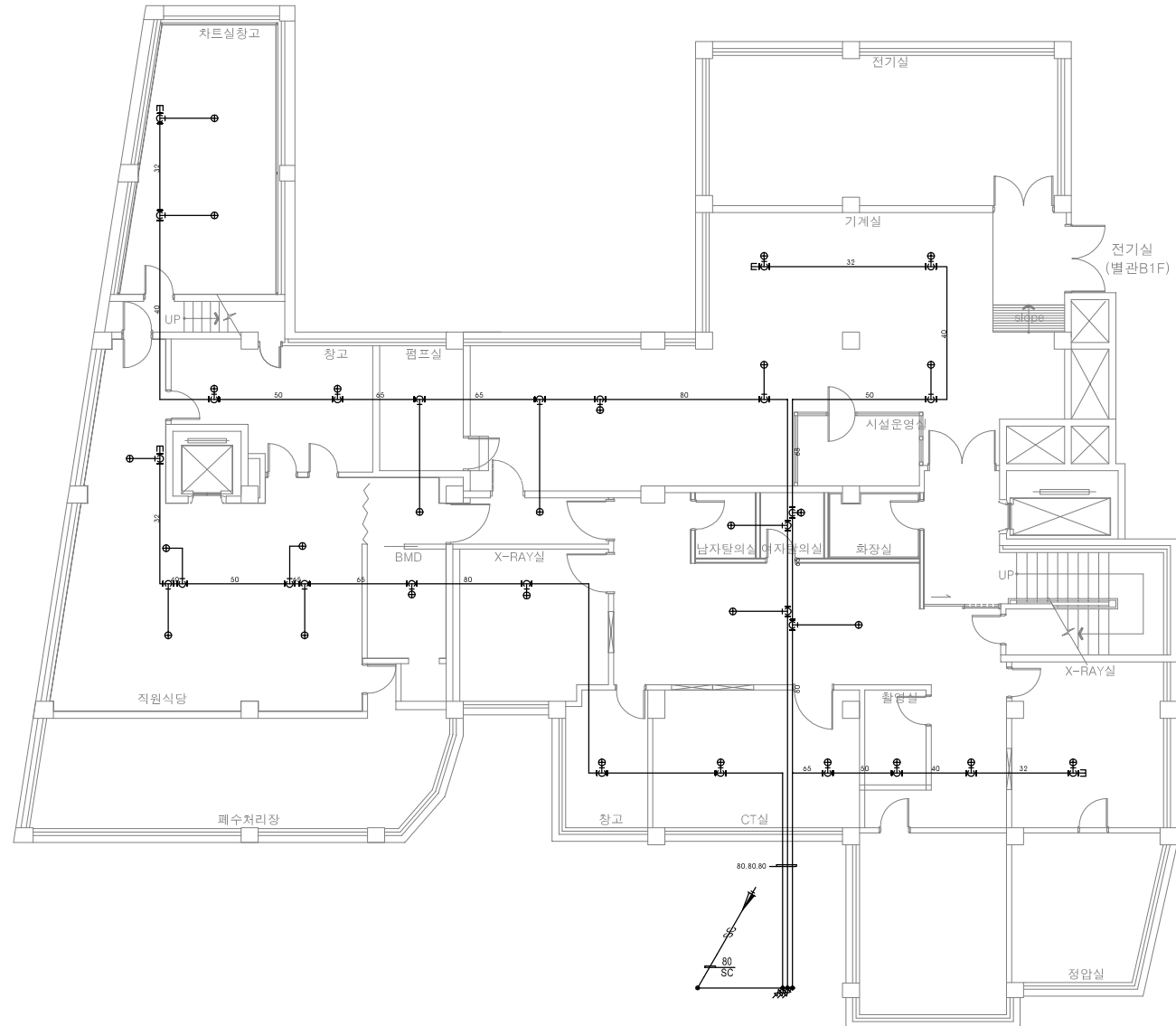
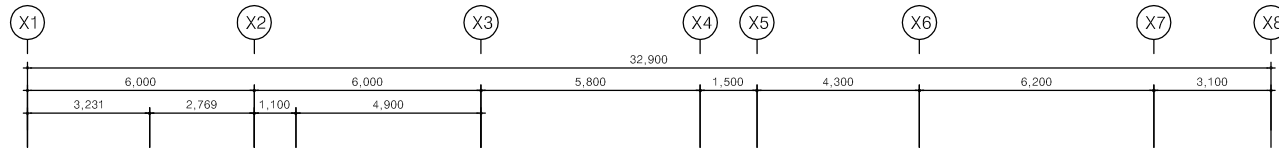
본관동 소화배관 계통도

축척 : NONE(A3)

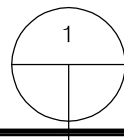
소방시설설계업 제2019-01-00148호
주식회사 한국소방엔지니어링
TEL:(032)548-1193(대)
FAX:(032)548-1293
소방설비기사(기계,전기) 권혁진 / 대표 한경이

공사내용

1. 본관동 지하1층 연결살수설비 철거(송수구포함)
2. 본관동 자동화재속보기 신설
3. 본관동(25회로)/가스소화설비(3구역)수신기 추가설치
4. 지하1층~지상11층 본관동 간이스프링클러설비 신설(캐비닛형)
5. 간이스프링클러설비용 송수구 배관 설치(송수구포함)
6. 간이스프링클러설비 전원 연결 할 것.
7. 간이스프링클러설비 적수라인 연결 할 것.
8. 지하1층 X-ray실,CT실에 할로겐화합물소화설비 모듈러 설치할 것.
9. 지하1층 X-ray실,CT실에 감지기 철거후 기존 자동화재탐지설비 결선할 것
10. 벽관통부분은 구멍뚫기후 내화충진제로 마감한다
11. 공사중 건축물(천장,벽체) 및 시설물 파손시 원상복구 할것
12. 배관공사시 먼지등 물품파손방지 비닐씌움 작업을 한다
13. 현장상황에 따른 작업내용변경시 감독자 및 감리자와 상의후 변경할것
14. 공사완료후 설비간 연동 TEST 진행할 것
15. 공사완료후 뒷정리 및 원상복구한다
16. 금번 간이스프링클러설비 설치 공사 계약금에 소방공사에 필요한 건축부분(천정철거 및 마감), 폐기물처리 비용등이 포함된 금액이므로 별도의 건축공사 발주비용(공사금액 증액)은 없음을 인지할것



기호	설치기구	수량	비고
⊕	φ20 연결살수설비 예드	28EA	철거
	개방형 아암식		



본관동 지하1층 연결살수설비 평면도(철거)

축척 : 1/200(A3)

소방시설설계업 제2019-01-00148호
 주식회사 한국소방엔지니어링
 TEL:(032)548-1193(대)
 FAX:(032)548-1293
 소방설비기사(기계,전기) 권혁진 / 대표한경이



주식회사
 한국소방엔지니어링
 TEL : (032) 548-1193(대)
 FAX : (032) 548-1293

NOTE

PROJECT

가천대부속 길한방병원
 간이스프링클러설비
 소방공사용역

APPROVED BY

H.J.KWON

CHECKED BY

K.W.LEE

DESIGNED BY

J.H.HONG

DATE

2021.09.

DRAWING TITLE

본관동 지하1층 연결살수설비 평면도(철거)

SCALE

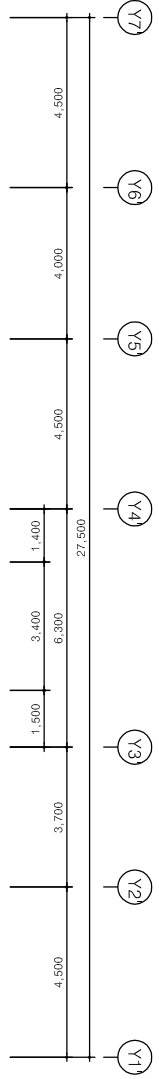
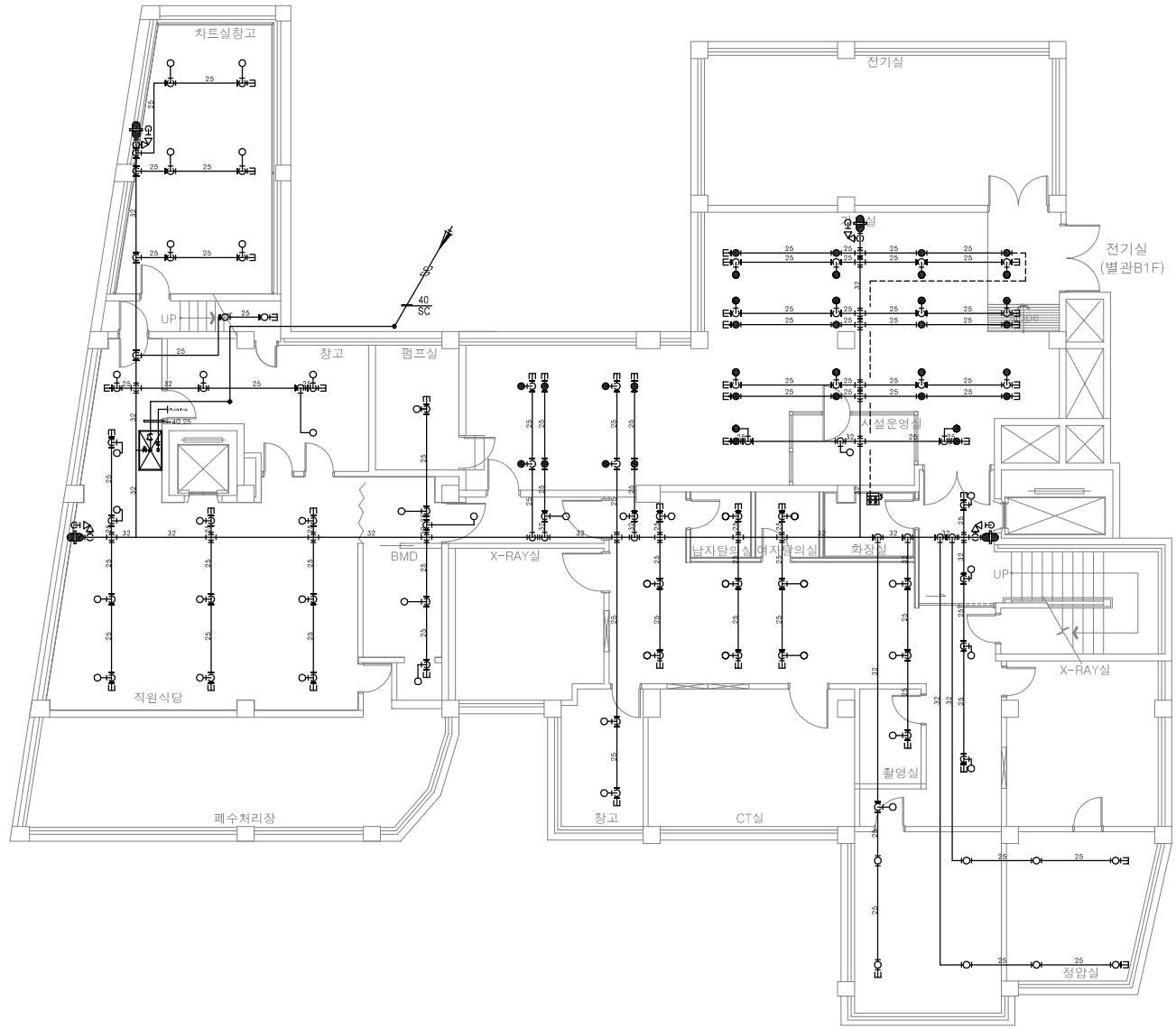
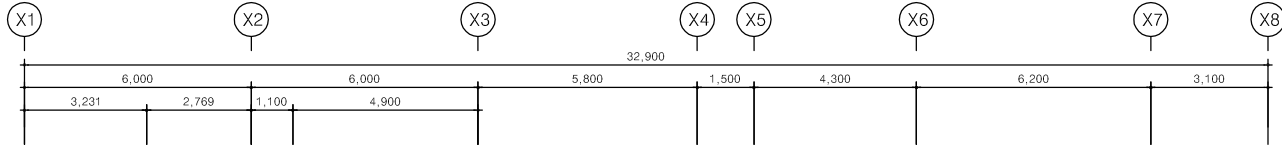
A1 : 1/100
 A3 : 1/200

DRAWING NO.

MF-04

REVISION NO.

- 공사내용
1. 본관동 지하1층 연결상수설비 철거(송수구포함)
 2. 본관동 자동화재속보기 신설
 3. 본관동(25회로)/가스소화설비(3구역)수신기 추가설치
 4. 지하1층~지상11층 본관동 간이스프링클러설비 신설(캐비닛형)
 5. 간이스프링클러설비용 송수구 배관 설치(송수구포함)
 6. 간이스프링클러설비 전원 연결 할 것.
 7. 간이스프링클러설비 적수라인 연결 할 것.
 8. 지하1층 X-ray실,CT실에 할로겐화합물소화설비 모듈러 설치할 것.
 9. 지하1층 X-ray실,CT실에 감지기 철거후 기존 자동화재탐지설비 결선할 것
 10. 벽관통부분은 구멍둘기후 내화충진제로 마감한다
 11. 공사중 건축물(천장,벽체) 및 시설물 파손시 원상복구 할것
 12. 배관공사시 먼지등 물품파손방지 비닐씌움 작업을 한다
 13. 현장상황에 따른 작업내용변경시 감독자 및 감리자와 상의후 변경할것
 14. 공사완료후 설비간 연동 TEST 진행할 것
 15. 공사완료후 워터리 및 원상복구한다
 16. 금번 간이스프링클러설비 설치 공사 계약금액에 소방공사에 필요한 건축부분(천정철거 및 마감), 폐기물처리 비용등이 포함된 금액이므로 별도의 건축공사 발주비용(공사금액 증액)은 없음을 인지할것



기호	설치기구	수량	비고
⊗	간이스프링클러 캐비닛형 예비전원, 압력스위치, 압력계포함 상세도 참조	1EA	신설
○	φ15 간이스프링클러헤드 폐쇄형 하향식, 72°C 1KG/CM ² , 50LIT/MIN	45EA	신설
○	φ15 간이스프링클러헤드 폐쇄형 상향식, 72°C 1KG/CM ² , 50LIT/MIN	10EA	신설
●	φ15 간이스프링클러헤드 폐쇄형 하향식, 103°C 1KG/CM ² , 50LIT/MIN	18EA	신설
●	φ15 간이스프링클러헤드 폐쇄형 상향식, 103°C 1KG/CM ² , 50LIT/MIN	18EA	신설

1 본관동 지하1층 간이스프링클러설비 평면도
축척 : 1/200(A3)

소방시설설계업 제2019-01-00148호
주식회사 한국소방엔지니어링
TEL:(032)548-1193(대)
FAX:(032)548-1293
소방설비기사(기계,전기) 권혁진 / 대표한경이



주식회사
한국소방엔지니어링
TEL : (032) 548-1193(대)
FAX : (032) 548-1293

NOTE

PROJECT
가천대부속 길한방병원
간이스프링클러설비
소방공사용역

APPROVED BY
H.J.KWON

CHECKED BY
K.W.LEE

DESIGNED BY
J.H.HONG

DATE
2021.09.

DRAWING TITLE
본관동 지하1층 간이스프링클러설비 평면도

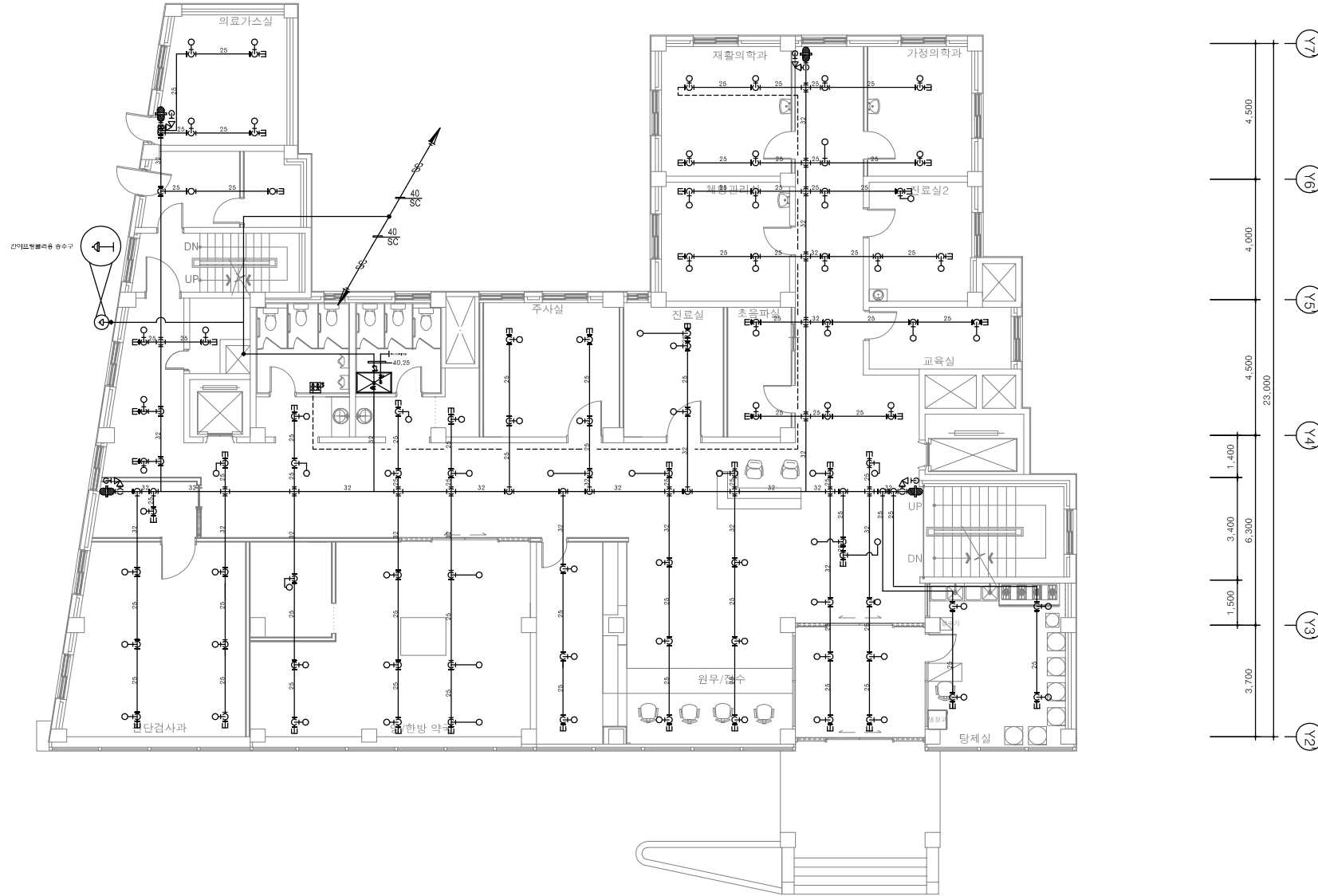
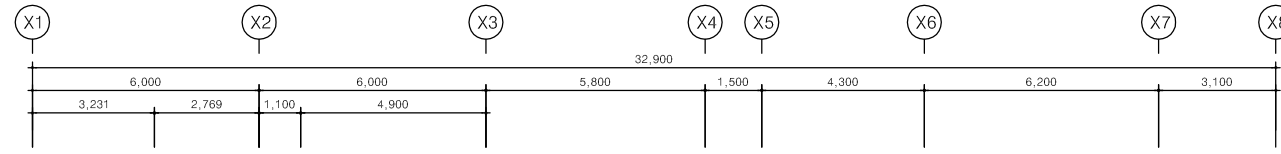
SCALE
A1 : 1/100
A3 : 1/200

DRAWING NO.
MF-05

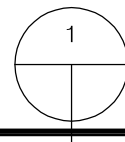
REVISION NO.

공사내용

1. 본관동 지하1층 연결상수설비 철거(송수구포함)
2. 본관동 자동화재속보기 신설
3. 본관동(25회로)/가스소화설비(3구역)수신기 추가설치
4. 지하1층~지상11층 본관동 간이스프링클러설비 신설(캐비닛형)
5. 간이스프링클러설비용 송수구 배관 설치(송수구포함)
6. 간이스프링클러설비 전원 연결 할 것.
7. 간이스프링클러설비 적수라인 연결 할 것.
8. 지하1층 X-ray실,CT실에 할로겐화합물소화설비 모듈러 설치할 것.
9. 지하1층 X-ray실,CT실에 감지기 철거후 기존 자동화재탐지설비 결선할 것
10. 벽관통부분은 구멍둘기후 내화충진제로 마감한다
11. 공사중 건축물(천장,벽체) 및 시설물 파손시 원상복구 할것
12. 배관공사시 먼지등 물품파손방지 비닐씌움 작업을 한다
13. 현장상황에 따른 작업내용변경시 감독자 및 감리자와 상의후 변경할것
14. 공사완료후 설비간 연동 TEST 진행할 것
15. 공사완료후 뒷정리 및 원상복구한다
16. 금번 간이스프링클러설비 설치 공사 계약금에 소방공사에 필요한 건축부분(천정철거 및 마감), 폐기물처리 비용등이 포함된 금액이므로 별도의 건축공사 발주비용(공사금액 증액)은 없음을 인지할것



기호	설치기구	수량	비고
☒	간이스프링클러 캐비닛형 예비전원,압력스위치,압력계포함 상세도 참조	1EA	신설
○	φ15 간이스프링클러헤드 폐배양 하향식, 72°C 1KG/CM², 50LIT/MIN	88EA	신설
○	φ15 간이스프링클러헤드 폐배양 상향식, 72°C 1KG/CM², 50LIT/MIN	2EA	신설
○	연결 송수구(단구형) 65mm	1EA	신설



본관동 지상1층 간이스프링클러설비 평면도

축척 : 1/200(A3)



주식회사
한국소방엔지니어링
TEL : (032) 548-1193(대)
FAX : (032) 548-1293

NOTE

PROJECT

가천대부속 길한방병원
간이스프링클러설비
소방공사용역

APPROVED BY

H.J.KWON

CHECKED BY

K.W.LEE

DESIGNED BY

J.H.HONG

DATE

2021.09.

DRAWING TITLE

본관동 지상1층 간이스프링클러설비 평면도

SCALE

A1 : 1/100
A3 : 1/200

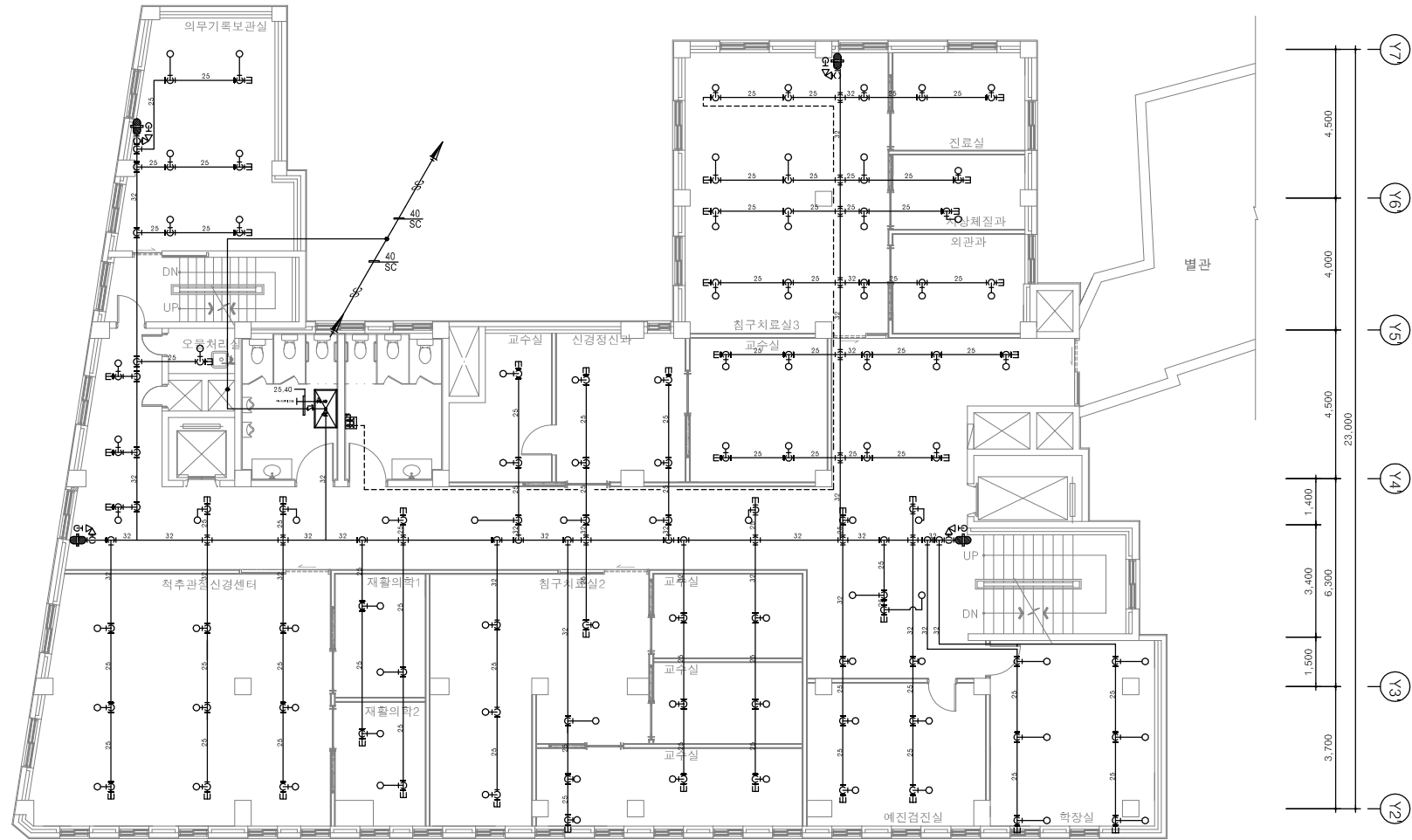
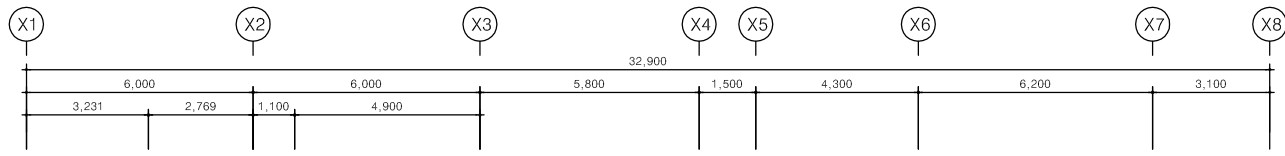
DRAWING NO.

MF-06

REVISION NO.

소방시설설계업 제2019-01-00148호
주식회사 한국소방엔지니어링
TEL:(032)548-1193(대)
FAX:(032)548-1293
소방설비기사(기계,전기) 권혁진 / 대표한경이

- 공사내용
1. 본관동 지하1층 연결상수설비 철거(송수구포함)
 2. 본관동 자동화재속보기 신설
 3. 본관동(25회로)/가스소화설비(3구역)수신기 추가설치
 4. 지하1층~지상11층 본관동 간이스프링클러설비 신설(캐비닛형)
 5. 간이스프링클러설비용 송수구 배관 설치(송수구포함)
 6. 간이스프링클러설비 전원 연결 할 것.
 7. 간이스프링클러설비 적수라인 연결 할 것.
 8. 지하1층 X-ray실, CT실에 할로겐화합물소화설비 모듈러 설치할 것.
 9. 지하1층 X-ray실, CT실에 감지기 철거후 기존 자동화재탐지설비 결선할 것
 10. 벽관통부분은 구멍뚫기후 내화충진제로 마감한다
 11. 공사중 건축물(천장, 벽체) 및 시설물 파손시 원상복구 할것
 12. 배관공사시 먼지등 물품파손방지 비닐씌움 작업을 한다
 13. 현장상황에 따른 작업내용변경시 감독자 및 감리자와 상의후 변경할것
 14. 공사완료후 설비간 연동 TEST 진행할 것
 15. 공사완료후 뒷정리 및 원상복구한다
 16. 금번 간이스프링클러설비 설치 공사 계약금액에 소방공사에 필요한 건축부분(천정철거 및 마감), 폐기물처리 비용등이 포함된 금액이므로 별도의 건축공사 발주비용(공사금액 증액)은 없음을 인지할것



기호	설치기구	수량	비고
	간이스프링클러 캐비닛형	1EA	신설
	예비전원, 압력스위치, 압력계포함		
	상세도 참조		
	φ15 간이스프링클러헤드	92EA	신설
	폐쇄형 하향식, 72°C		
	1KG/CM², 50LIT/MIN		

1 본관동 지상2층 간이스프링클러설비 평면도
축척 : 1/200(A3)



주식회사
한국소방엔지니어링
TEL : (032) 548-1193(대)
FAX : (032) 548-1293

NOTE

PROJECT
가천대부속 길한방병원
간이스프링클러설비
소방공사용역

APPROVED BY
H.J.KWON

CHECKED BY
K.W.LEE

DESIGNED BY
J.H.HONG

DATE
2021.09.

DRAWING TITLE
본관동 지상2층 간이스프링클러설비 평면도

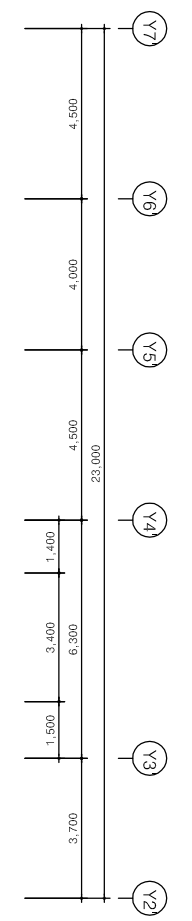
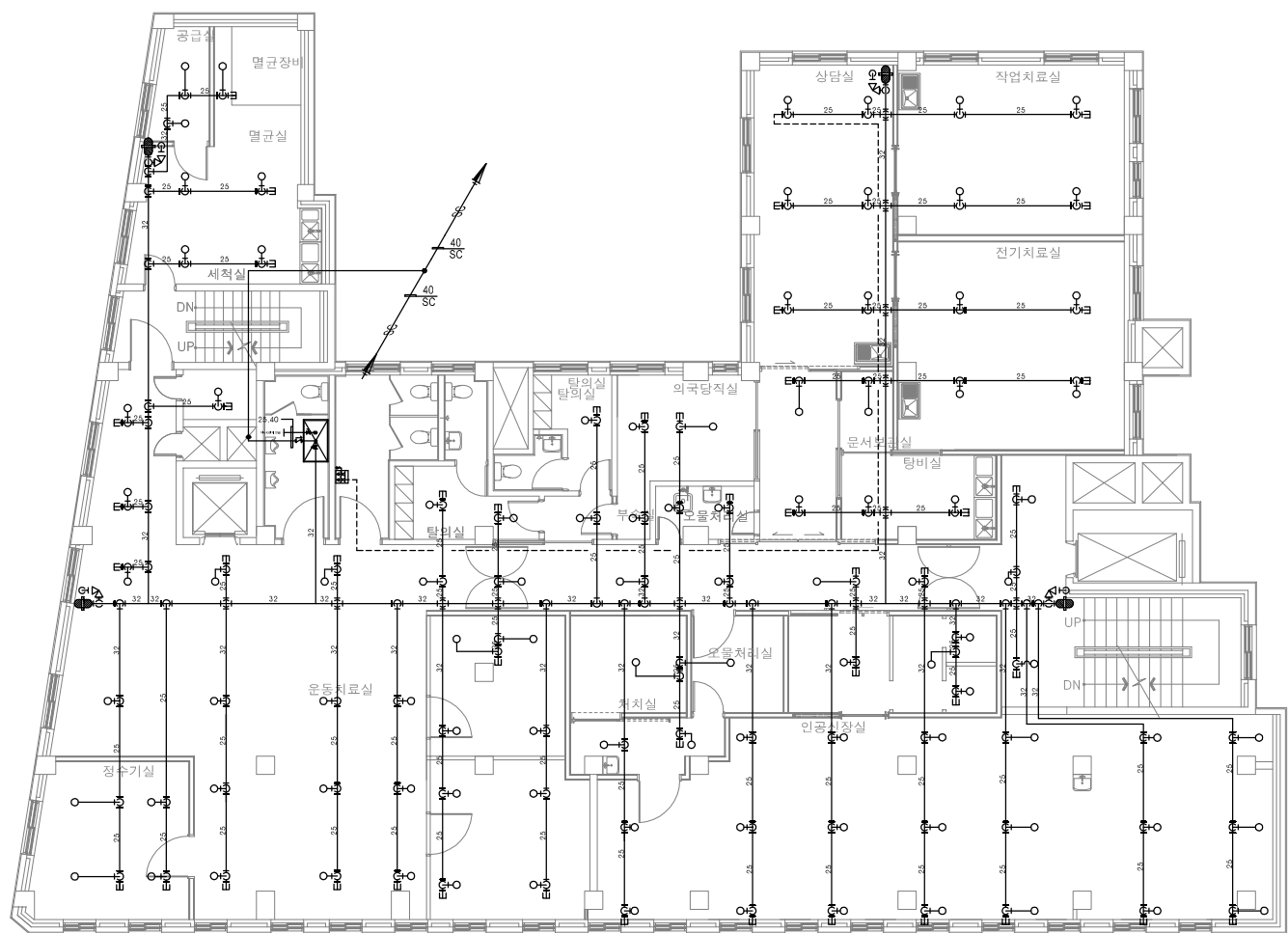
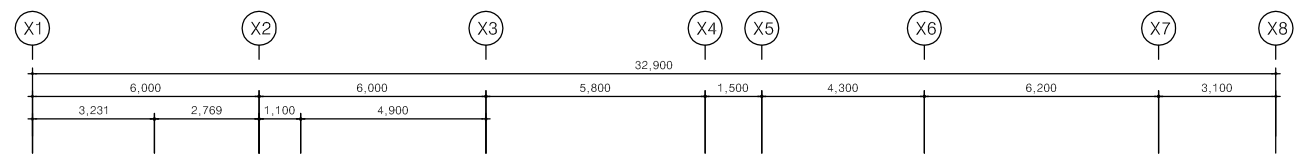
SCALE
A1 : 1/100
A3 : 1/200

DRAWING NO.
MF-07

REVISION NO.

소방시설설계업 제2019-01-00148호
주식회사 한국소방엔지니어링
소방설비기사(기계,전기) 권혁진 / 대표한경이
TEL:(032)548-1193(대)
FAX:(032)548-1293

- 공사내용
1. 본관동 지하1층 연결상수설비 철거(송수구포함)
 2. 본관동 자동화재속보기 신설
 3. 본관동(25회로)/가스소화설비(3구역)수신기 추가설치
 4. 지하1층~지상11층 본관동 간이스프링클러설비 신설(캐비닛형)
 5. 간이스프링클러설비용 송수구 배관 설치(송수구포함)
 6. 간이스프링클러설비 전원 연결 할 것.
 7. 간이스프링클러설비 적수라인 연결 할 것.
 8. 지하1층 X-ray실,CT실에 할로겐화합물소화설비 모듈러 설치할 것.
 9. 지하1층 X-ray실,CT실에 감지기 철거후 기존 자동화재탐지설비 결선할 것
 10. 벽관통부분은 구멍둘기후 내화충진제로 마감한다
 11. 공사중 건축물(천장,벽체) 및 시설물 파손시 원상복구 할것
 12. 배관공사시 먼지등 물품파손방지 비닐씌움 작업을 한다
 13. 현장상황에 따른 작업내용변경시 감독자 및 감리자와 상의후 변경할것
 14. 공사완료후 설비간 연동 TEST 진행할 것
 15. 공사완료후 뒷정리 및 원상복구한다
 16. 금번 간이스프링클러설비 설치 공사 계약금액에 소방공사에 필요한 건축부분(천정철거 및 마감), 폐기물처리 비용등이 포함된 금액이므로 별도의 건축공사 발주비용(공사금액 증액)은 없음을 인지할것



기호	설치기구	수량	비고
☒	간이스프링클러 캐비닛형	1EA	신설
	예비전원, 압력스위치, 압력계포함		
	상세도 참조		
⊙	φ15 간이스프링클러헤드	100EA	신설
	폐쇄형 하양식, 72°C		
	1KG/CM ² , 50LIT/MIN		

1 본관동 지상3층 간이스프링클러설비 평면도
축척 : 1/200(A3)



주식회사
한국소방엔지니어링
TEL : (032) 548-1193(대)
FAX : (032) 548-1293

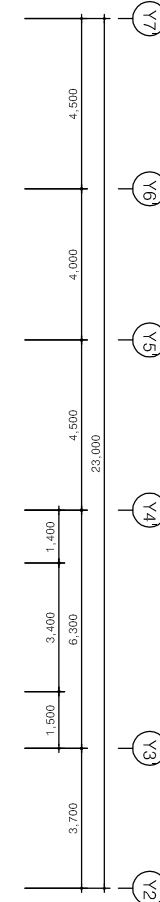
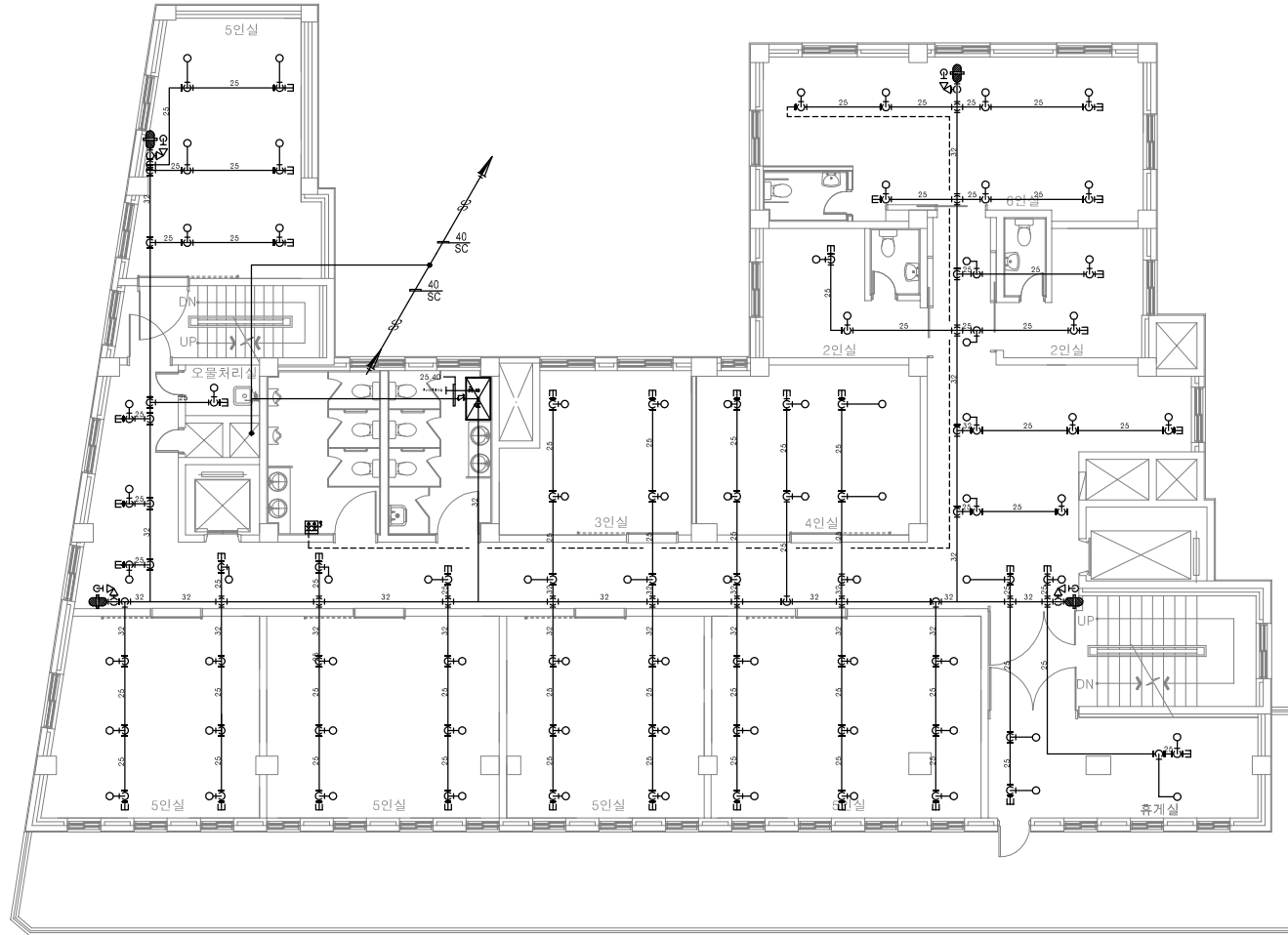
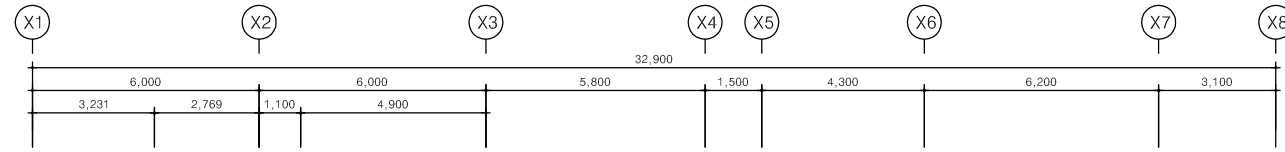
NOTE

PROJECT	가천대부속 길한방병원 간이스프링클러설비 소방공사용역
APPROVED BY	H.J.KWON
CHECKED BY	K.W.LEE
DESIGNED BY	J.H.HONG
DATE	2021.09.
DRAWING TITLE	본관동 지상3층 간이스프링클러설비 평면도
SCALE	A1 : 1/100 A3 : 1/200
DRAWING NO.	MF-08
REVISION NO.	

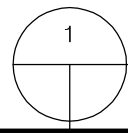
소방시설설계업 제2019-01-00148호
주식회사 한국소방엔지니어링
소방설비기사(기계,전기) 권혁진 / 대표한경이

TEL:(032)548-1193(대)
FAX:(032)548-1293

- 공사내용**
1. 본관동 지하1층 연결상수설비 철거(송수구포함)
 2. 본관동 자동화재속보기 신설
 3. 본관동(25회로)/가스소화설비(3구역)수신기 추가설치
 4. 지하1층~지상11층 본관동 간이스프링클러설비 신설(캐비닛형)
 5. 간이스프링클러설비용 송수구 배관 설치(송수구포함)
 6. 간이스프링클러설비 전원 연결 할 것.
 7. 간이스프링클러설비 적수라인 연결 할 것.
 8. 지하1층 X-ray실,CT실에 할로겐화합물소화설비 모듈러 설치할 것.
 9. 지하1층 X-ray실,CT실에 감지기 철거후 기존 자동화재탐지설비 결선할 것
 10. 벽관통부분은 구멍뚫기후 내화충진제로 마감한다
 11. 공사중 건축물(천장,벽체) 및 시설물 파손시 원상복구 할것
 12. 배관공사시 먼지등 물품파손방지 비닐씌움 작업을 한다
 13. 현장상황에 따른 작업내용변경시 감독자 및 감리자와 상의후 변경할것
 14. 공사완료후 설비간 연동 TEST 진행할 것
 15. 공사완료후 헛정리 및 원상복구한다
 16. 금번 간이스프링클러설비 설치 공사 계약금액에 소방공사에 필요한 건축부분(천정철거 및 마감), 폐기물처리 비용등이 포함된 금액이므로 별도의 건축공사 발주비용(공사금액 증액)은 없음을 인지할것



기호	설치기구	수량	비고
	간이스프링클러 캐비닛형 예비전원,암력스위치,암력계포함 상세도 참조	1EA	신설
	φ15 간이스프링클러헤드 폐쇄형 하향식, 72°C 1KG/CM ² , 50LIT/MIN	78EA	신설



본관동 지상5층(4층) 간이스프링클러설비 평면도

축척 : 1/200(A3)

소방시설설계업 제2019-01-00148호
주식회사 한국소방엔지니어링
TEL:(032)548-1193(대)
FAX:(032)548-1293
소방설비기사(기계,전기) 권혁진 / 대표한경이



주식회사
한국소방엔지니어링
TEL : (032) 548-1193(대)
FAX : (032) 548-1293

NOTE

PROJECT

가천대부속 길한방병원
간이스프링클러설비
소방공사용역

APPROVED BY

H.J.KWON

CHECKED BY

K.W.LEE

DESIGNED BY

J.H.HONG

DATE

2021.09.

DRAWING TITLE

본관동 지상5층(4층) 간이스프링클러설비 평면도

SCALE

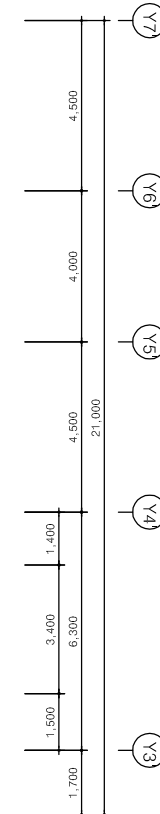
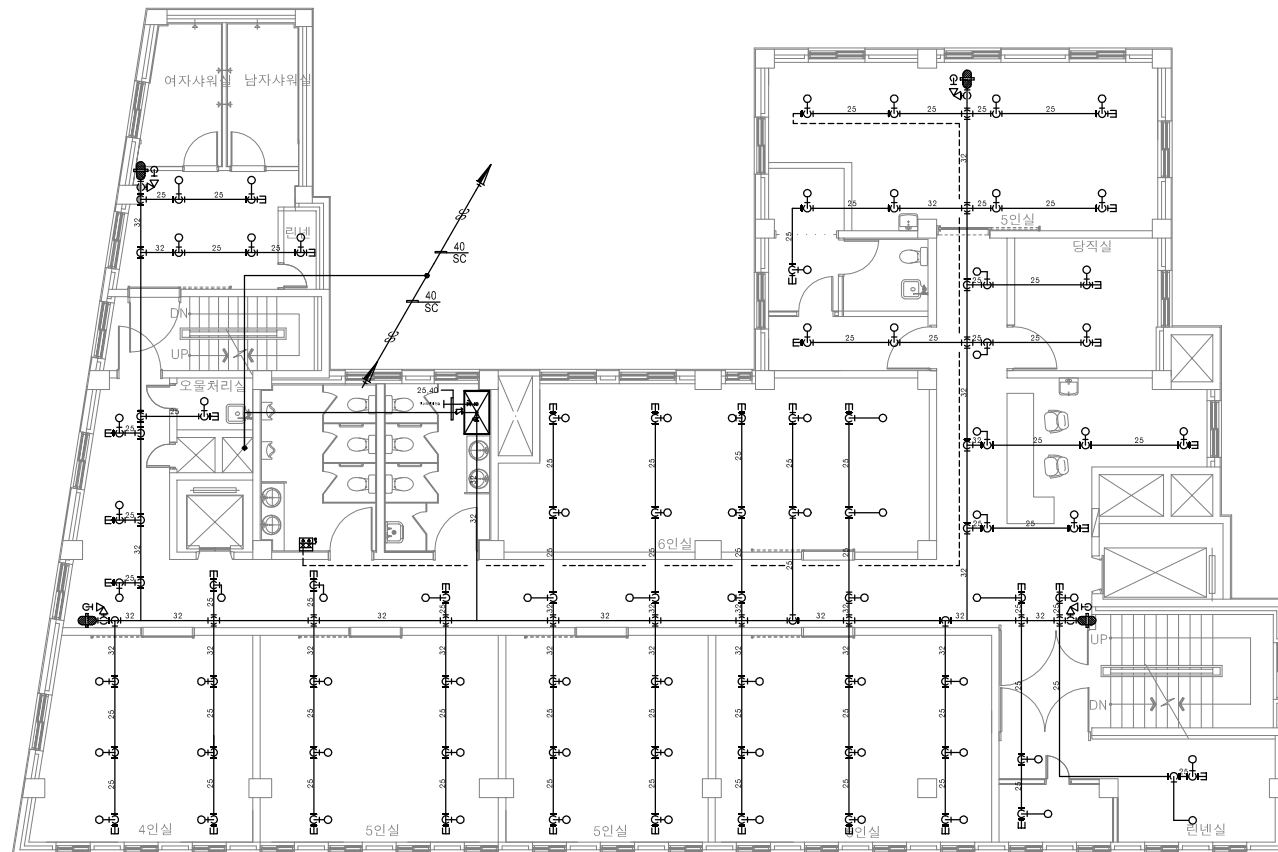
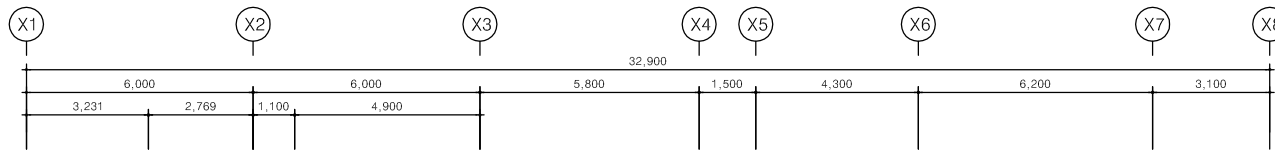
A1 : 1/100
A3 : 1/200

DRAWING NO.

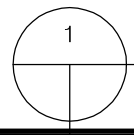
MF-09

REVISION NO.

- 공사내용
1. 본관동 지하1층 연결상수설비 철거(송수구포함)
 2. 본관동 자동화재속보기 신설
 3. 본관동(25회로)/가스소화설비(3구역)수신기 추가설치
 4. 지하1층~지상11층 본관동 간이스프링클러설비 신설(캐비닛형)
 5. 간이스프링클러설비용 송수구 배관 설치(송수구포함)
 6. 간이스프링클러설비 전원 연결 할 것.
 7. 간이스프링클러설비 적수라인 연결 할 것.
 8. 지하1층 X-ray실,CT실에 할로겐화합물소화설비 모듈러 설치할 것.
 9. 지하1층 X-ray실,CT실에 감지거 철거후 기존 자동화재탐지설비 결선할 것
 10. 벽관통부분은 구멍뚫기후 내화충진제로 마감한다
 11. 공사중 건축물(천장,벽체) 및 시설물 파손시 원상복구 할것
 12. 배관공사시 먼지등 물품파손방지 비닐씌움 작업을 한다
 13. 현장상황에 따른 작업내용변경시 감독자 및 감리자와 상의후 변경할것
 14. 공사완료후 설비간 연동 TEST 진행할 것
 15. 공사완료후 뒷정리 및 원상복구한다
 16. 금번 간이스프링클러설비 설치 공사 계약금액에 소방공사에 필요한 건축부분(천정철거 및 마감),폐기물처리 비용등이 포함된 금액이므로 별도의 건축공사 발주비용(공사금액 증액)은 없음을 인지할것



기호	설치기구	수량	비고
☒	간이스프링클러 캐비닛형	1EA	신설
	예비전원,암력스위치,암력계포함		
	상세도 참조		
⊙	φ15 간이스프링클러에드	79EA	신설
	폐쇄형 하향식, 72°C		
	1KG/CM², 50LIT/MIN		



본관동 지상6층(5층) 간이스프링클러설비 평면도

축척 : 1/200(A3)



주식회사
한국소방엔지니어링
TEL : (032) 548-1193(대)
FAX : (032) 548-1293

NOTE

PROJECT

가천대부속 길한방병원
간이스프링클러설비
소방공사용역

APPROVED BY

H.J.KWON

CHECKED BY

K.W.LEE

DESIGNED BY

J.H.HONG

DATE

2021.09.

DRAWING TITLE

본관동 지상6층(5층) 간이스프링클러설비 평면도

SCALE

A1 : 1/100
A3 : 1/200

DRAWING NO.

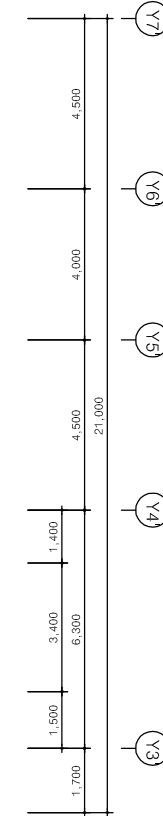
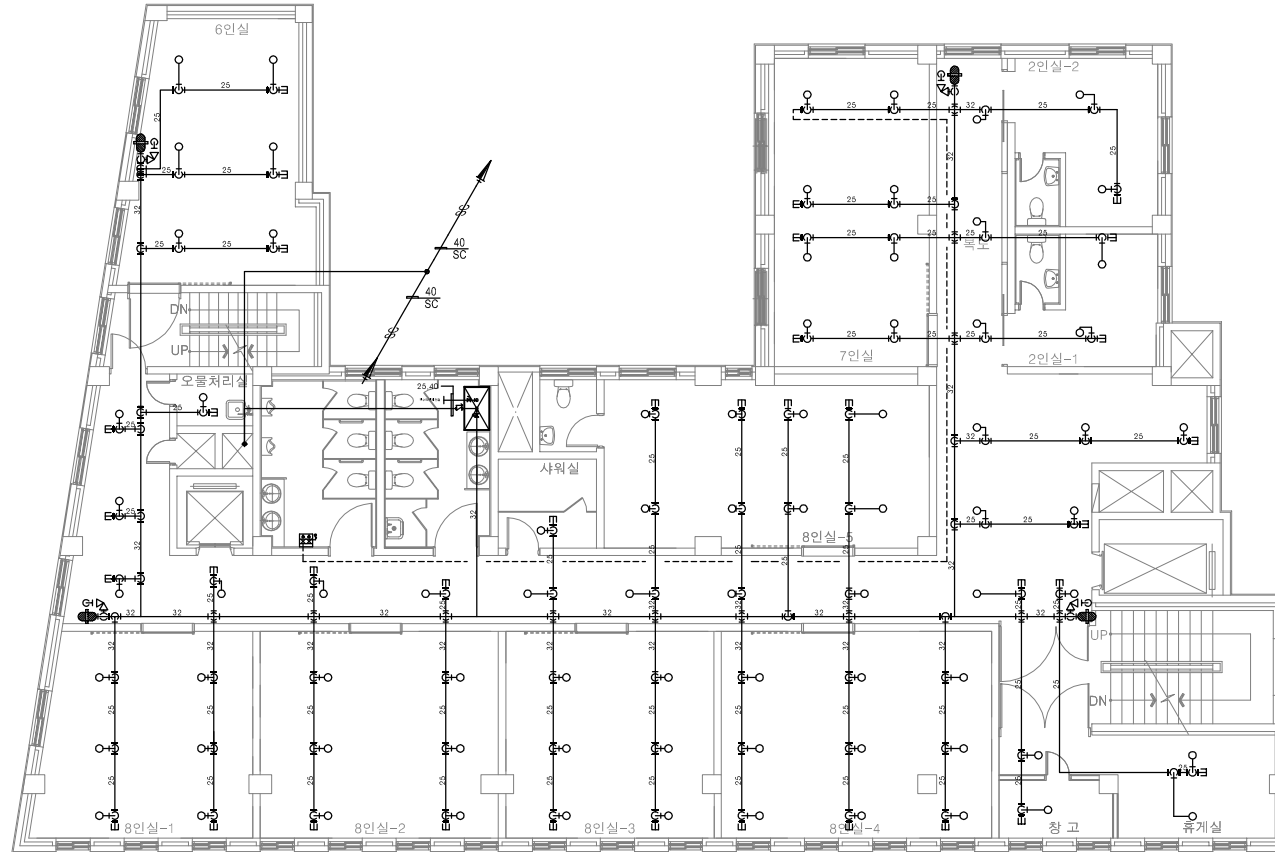
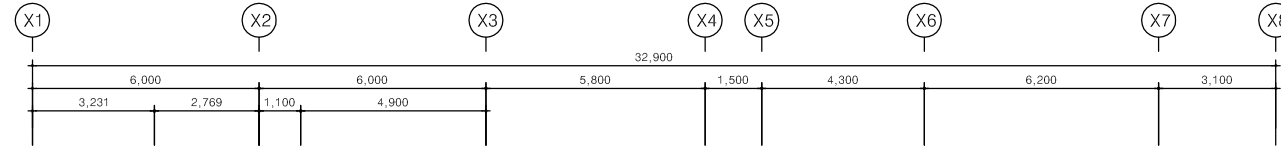
MF-10

REVISION NO.

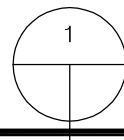
소방시설설계업 제2019-01-00148호
주식회사 한국소방엔지니어링
소방설비기사(기계,전기) 권혁진 / 대표 한경이
TEL:(032)548-1193(대)
FAX:(032)548-1293

공사내용

1. 본관동 지하1층 연결삼수설비 철거(송수구포함)
2. 본관동 자동화재속보기 신설
3. 본관동(25회로)/가스소화설비(3구역)수신기 추가설치
4. 지하1층~지상11층 본관동 간이스프링클러설비 신설(캐비닛형)
5. 간이스프링클러설비용 송수구 배관 설치(송수구포함)
6. 간이스프링클러설비 전원 연결 할 것.
7. 간이스프링클러설비 적수라인 연결 할 것.
8. 지하1층 X-ray실,CT실에 할로겐화합물소화설비 모듈러 설치할 것.
9. 지하1층 X-ray실,CT실에 감지기 철거후 기존 자동화재탐지설비 결선할 것
10. 벽관통부분은 구멍뚫기후 내화충진제로 마감한다
11. 공사중 건축물(천장,벽체) 및 시설물 파손시 원상복구 할것
12. 배관공사시 먼지등 물품파손방지 비닐씌움 작업을 한다
13. 현장상황에 따른 작업내용변경시 감독자 및 감리자와 상의후 변경할것
14. 공사완료후 설비간 연동 TEST 진행할 것
15. 공사완료후 뒷정리 및 원상복구한다
16. 금번 간이스프링클러설비 설치 공사 계약금액에 소방공사에 필요한 건축부분(천정철거 및 마감), 폐기물처리 비용등이 포함된 금액이므로 별도의 건축공사 발주비용(공사금액 증액)은 없음을 인지할것



기호	설치기구	수량	비고
⊠	간이스프링클러 캐비닛형	1EA	신설
	예비전원,압력스위치,압력계포함		
	상세도 참조		
○	φ15 간이스프링클러에드	79EA	신설
	폐쇄형 하양식, 72°C		
	1KG/CM ² , 50LIT/MIN		



본관동 지상7층(6층) 간이스프링클러설비 평면도

축척 : 1/200(A3)

소방시설설계업 제2019-01-00148호
주식회사 한국소방엔지니어링
소방설비기사(기계,전기) 권혁진 / 대표한경이
TEL:(032)548-1193(대)
FAX:(032)548-1293



주식회사
한국소방엔지니어링
TEL : (032) 548-1193(대)
FAX : (032) 548-1293

NOTE

PROJECT

가천대부속 길한방병원
간이스프링클러설비
소방공사용역

APPROVED BY

H.J.KWON

CHECKED BY

K.W.LEE

DESIGNED BY

J.H.HONG

DATE

2021.09.

DRAWING TITLE

본관동 지상7층(6층) 간이스프링클러설비 평면도

SCALE

A1 : 1/100
A3 : 1/200

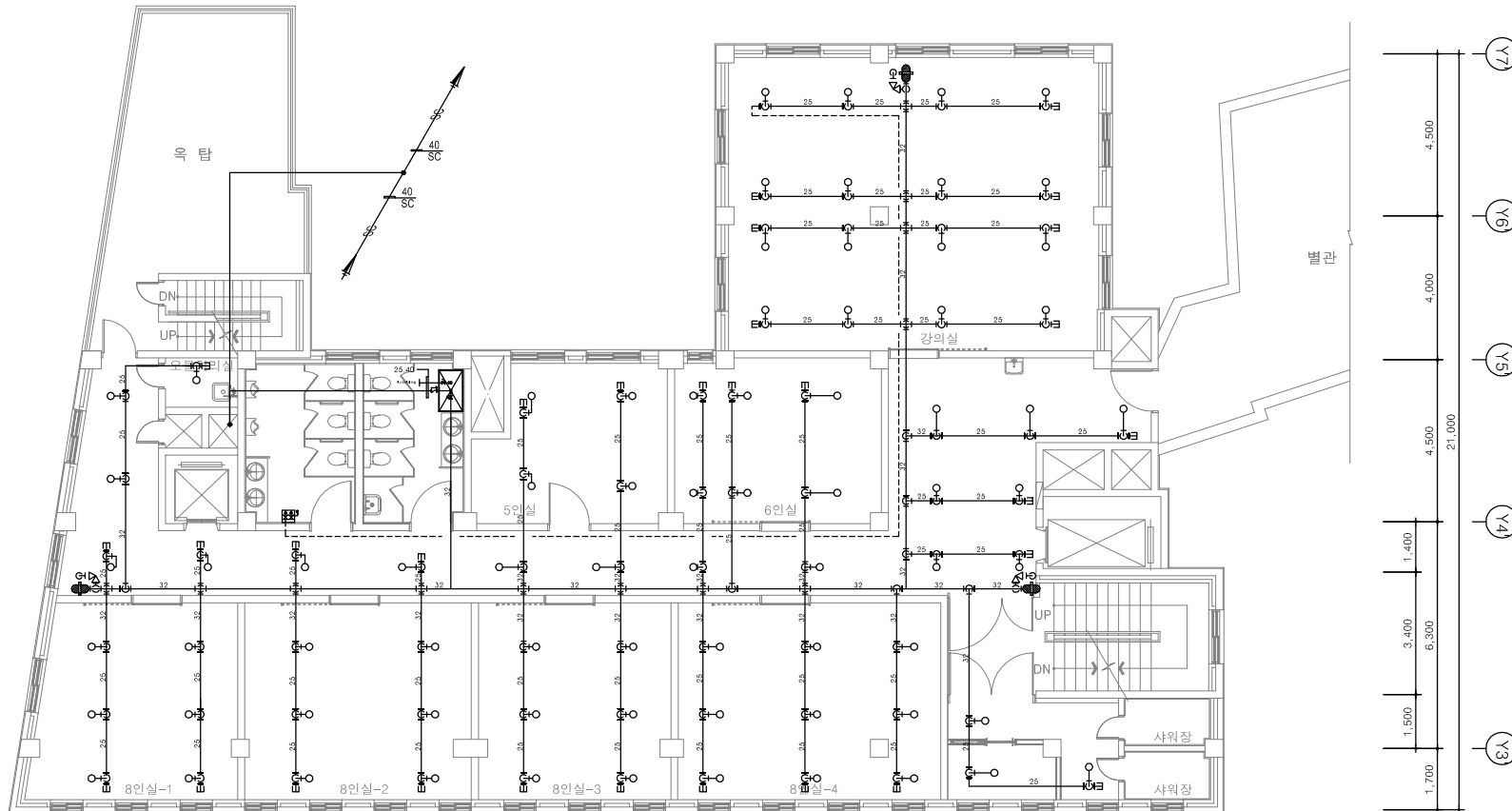
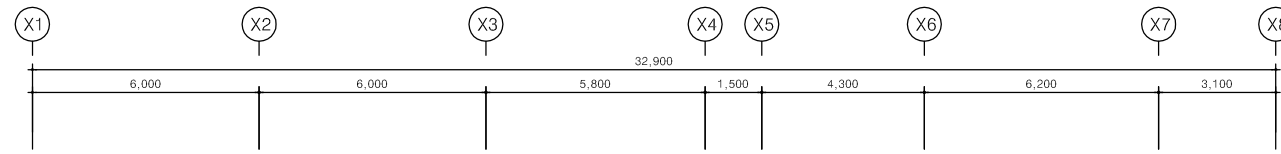
DRAWING NO.

MF-11

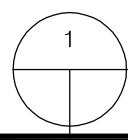
REVISION NO.

공사내용

1. 본관동 지하1층 연결삼수설비 철거(송수구포함)
2. 본관동 자동화재속보기 신설
3. 본관동(25회로)/가스소화설비(3구역)수신기 추가설치
4. 지하1층~지상11층 본관동 간이스프링클러설비 신설(캐비닛형)
5. 간이스프링클러설비용 송수구 배관 설치(송수구포함)
6. 간이스프링클러설비 전원 연결 할 것.
7. 간이스프링클러설비 적수라인 연결 할 것.
8. 지하1층 X-ray실,CT실에 할로겐화합물소화설비 모듈러 설치할 것.
9. 지하1층 X-ray실,CT실에 감지기 철거후 기존 자동화재탐지설비 결선할 것
10. 벽관통부분은 구멍뚫기후 내화충진제로 마감한다
11. 공사중 건축물(천장,벽체) 및 시설물 파손시 원상복구 할것
12. 배관공사시 먼지등 물품파손방지 비닐씌움 작업을 한다
13. 현장상황에 따른 작업내용변경시 감독자 및 감리자와 상의후 변경할것
14. 공사완료후 설비간 연동 TEST 진행할 것
15. 공사완료후 뒷정리 및 원상복구한다
16. 금번 간이스프링클러설비 설치 공사 계약금액에 소방공사에 필요한 건축부분(천정철거 및 마감),폐기물처리 비용등이 포함된 금액이므로 별도의 건축공사 발주비용(공사금액 증액)은 없음을 인지할것



기호	설치기구	수량	비고
☒	간이 스프링클러 캐비닛형 예비전원,압력스위치,압력계포함	1EA	신설
	상세도 참조		
○	φ15 간이스프링클러에드	74EA	신설
	폐쇄형 하양식, 72°C		
	1KG/CM ² , 50LIT/MIN		



본관동 지상8층(7층) 간이스프링클러설비 평면도

축척 : 1/200(A3)

소방시설설계업 제2019-01-00148호
주식회사 한국소방엔지니어링
TEL:(032)548-1193(대)
FAX:(032)548-1293
소방설비기사(기계,전기) 권혁진 / 대표한경이



주식회사
한국소방엔지니어링
TEL : (032) 548-1193(대)
FAX : (032) 548-1293

NOTE

PROJECT

가천대부속 길한방병원
간이스프링클러설비
소방공사용역

APPROVED BY

H.J.KWON

CHECKED BY

K.W.LEE

DESIGNED BY

J.H.HONG

DATE

2021.09.

DRAWING TITLE

본관동 지상8층(7층) 간이스프링클러설비 평면도

SCALE

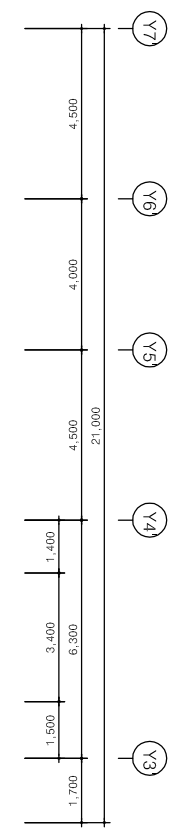
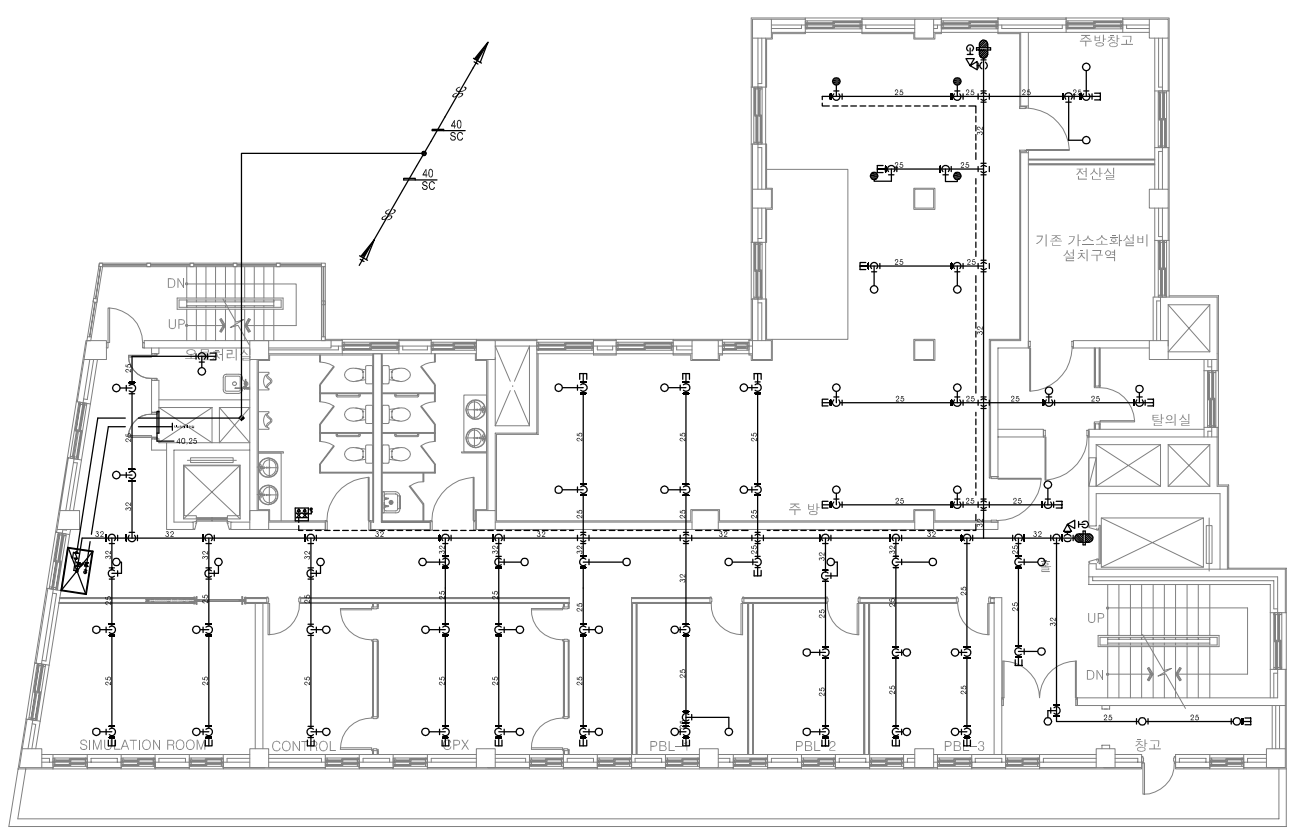
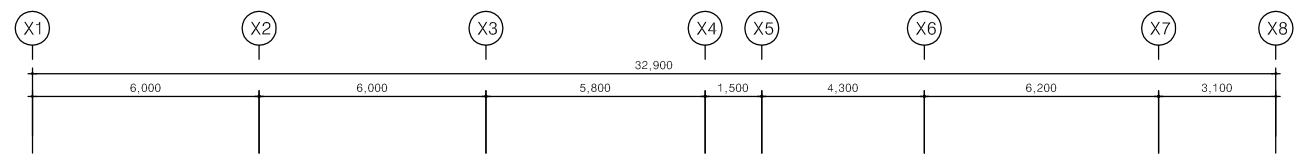
A1 : 1/100
A3 : 1/200

DRAWING NO.

MF-12

REVISION NO.

- 공사내용
1. 본관동 지하1층 연결삼수설비 철거(송수구포함)
 2. 본관동 자동화재속보기 신설
 3. 본관동(25회로)/가스소화설비(3구역)수신기 추가설치
 4. 지하1층~지상11층 본관동 간이스프링클러설비 신설(캐비닛형)
 5. 간이스프링클러설비용 송수구 배관 설치(송수구포함)
 6. 간이스프링클러설비 전원 연결 할 것.
 7. 간이스프링클러설비 적수라인 연결 할 것.
 8. 지하1층 X-ray실,CT실에 할로겐화합물소화설비 모듈러 설치할 것.
 9. 지하1층 X-ray실,CT실에 감지기 철거후 기존 자동화재탐지설비 결선할 것
 10. 벽관통부분은 구멍뚫기후 내화충진제로 마감한다
 11. 공사중 건축물(천장,벽체) 및 시설물 파손시 원상복구 할것
 12. 배관공사시 먼지등 물품파손방지 비닐씌움 작업을 한다
 13. 현장상황에 따른 작업내용변경시 감독자 및 감리자와 상의후 변경할것
 14. 공사완료후 설비간 연동 TEST 진행할 것
 15. 공사완료후 뒤통리 및 원상복구한다
 16. 금번 간이스프링클러설비 설치 공사 계약금액에 소방공사에 필요한 건축부분(천정철거 및 마감), 폐기물처리 비용등이 포함된 금액이므로 별도의 건축공사 발주비용(공사금액 증액)은 없음을 인지할것



기호	설치기구	수량	비고
☒	간이 스프링클러 캐비닛형	1EA	신설
	에비전원,암력스위치,암력계포함 상세도 참조		
○	φ15 간이스프링클러헤드	53EA	신설
	폐쇄형 하향식, 72°C 1KG/CM², 50LIT/MIN		
○	φ15 간이스프링클러헤드	2EA	신설
	폐쇄형 상향식, 72°C 1KG/CM², 50LIT/MIN		
○	φ15 간이스프링클러헤드	4EA	신설
	폐쇄형 하향식, 103°C 1KG/CM², 50LIT/MIN		

1 본관동 지상10층(9층) 간이스프링클러설비 평면도
축척 : 1/200(A3)

소방시설설계업 제2019-01-00148호
주식회사 한국소방엔지니어링
TEL:(032)548-1193(대)
FAX:(032)548-1293
소방설비기사(기계,전기) 권혁진 / 대표 한 경 이



주식회사 한국소방엔지니어링
TEL : (032) 548-1193(대)
FAX : (032) 548-1293

NOTE

PROJECT
가천대부속 길한방병원
간이스프링클러설비
소방공사용역

APPROVED BY
H.J.KWON

CHECKED BY
K.W.LEE

DESIGNED BY
J.H.HONG

DATE
2021.09.

DRAWING TITLE
본관동 지상10층(9층) 간이스프링클러설비 평면도

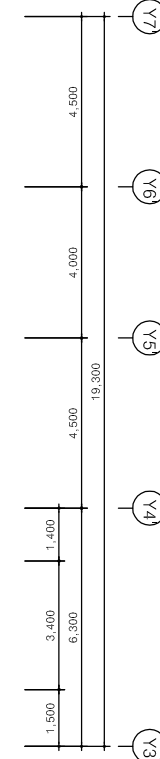
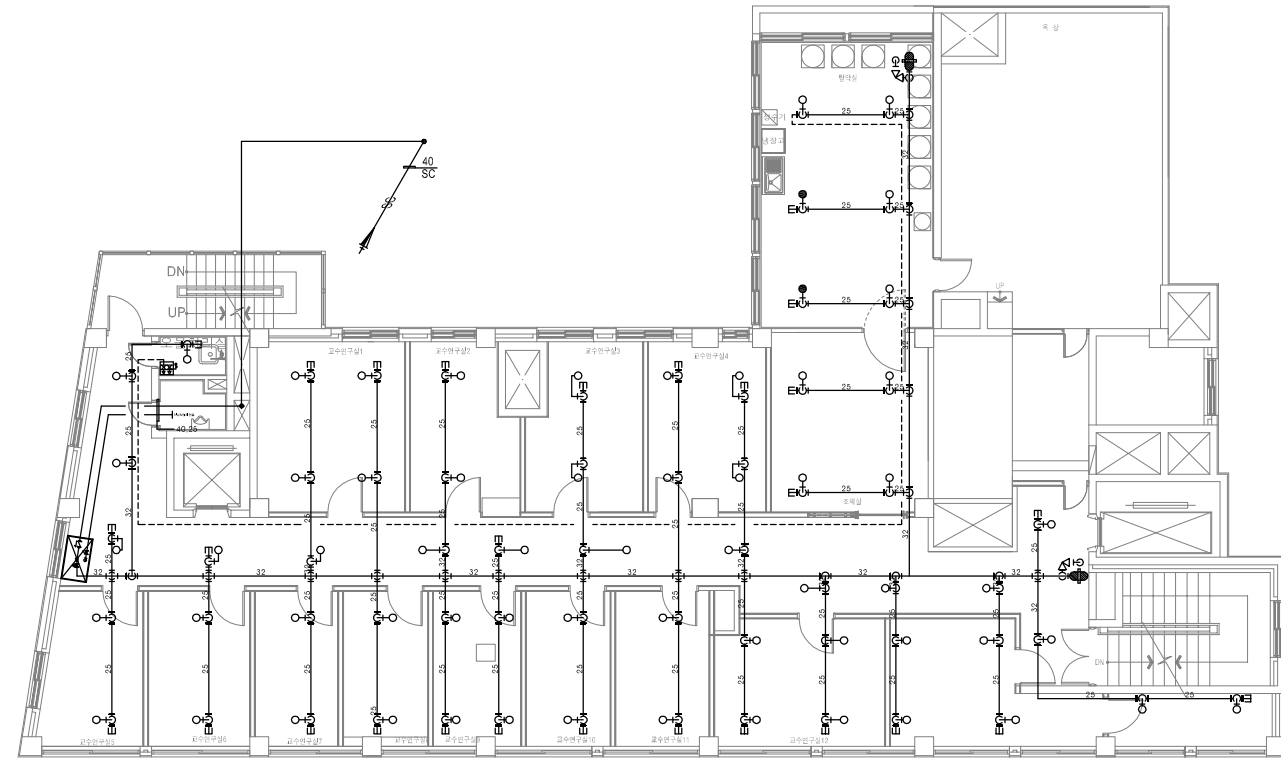
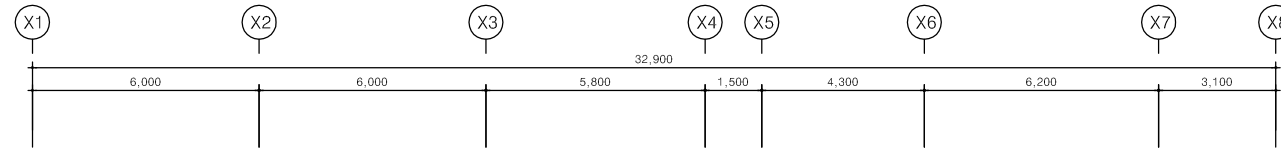
SCALE
A1 : 1/100
A3 : 1/200

DRAWING NO.
MF-14

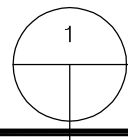
REVISION NO.

공사내용

1. 본관동 지하1층 연결상수설비 철거(송수구포함)
2. 본관동 자동화재속보기 신설
3. 본관동(25회로)/가스소화설비(3구역)수신기 추가설치
4. 지하1층~지상11층 본관동 간이스프링클러설비 신설(캐비닛형)
5. 간이스프링클러설비용 송수구 배관 설치(송수구포함)
6. 간이스프링클러설비 전원 연결 할 것.
7. 간이스프링클러설비 적수라인 연결 할 것.
8. 지하1층 X-ray실,CT실에 할로겐화합물소화설비 모듈러 설치할 것.
9. 지하1층 X-ray실,CT실에 감지기 철거후 기존 자동화재탐지설비 결선할 것
10. 벽관통부분은 구멍뚫기후 내화충진제로 마감한다
11. 공사중 건축물(천장,벽체) 및 시설물 파손시 원상복구 할것
12. 배관공사시 먼지등 물품파손방지 비닐씌움 작업을 한다
13. 현장상황에 따른 작업내용변경시 감독자 및 감리자와 상의후 변경할것
14. 공사완료후 설비간 연동 TEST 진행할 것
15. 공사완료후 뒷정리 및 원상복구한다
16. 금번 간이스프링클러설비 설치 공사 계약금액 소방공사에 필요한 건축부분(천정철거 및 마감), 폐기물처리 비용등이 포함된 금액이므로 별도의 건축공사 발주비용(공사금액 증액)은 없음을 인지할것



기호	설치기구	수량	비고
☒	간이스프링클러 캐비닛형	1EA	신설
	예비전원,암팩스위치,암팩계포함		
	상세도 참조		
○	φ15 간이스프링클러헤드	61EA	신설
	폐쇄형 하양식, 72°C		
	1KG/CM², 50LIT/MIN		
●	φ15 간이스프링클러헤드	2EA	신설
	폐쇄형 하양식, 103°C		
	1KG/CM², 50LIT/MIN		



본관동 지상11층(10층) 간이스프링클러설비 평면도

축척 : 1/200(A3)



주식회사
한국소방엔지니어링
TEL : (032) 548-1193(대)
FAX : (032) 548-1293

NOTE

PROJECT

가천대부속 길한방병원
간이스프링클러설비
소방공사용역

APPROVED BY

H.J.KWON

CHECKED BY

K.W.LEE

DESIGNED BY

J.H.HONG

DATE

2021.09.

DRAWING TITLE

본관동 지상11층(10층) 간이스프링클러설비 평면도

SCALE

A1 : 1/100
A3 : 1/200

DRAWING NO.

MF-15

REVISION NO.

소방시설설계업 제2019-01-00148호
주식회사 한국소방엔지니어링
소방설비기사(기계,전기) 권혁진 / 대표 한 경 이
TEL:(032)548-1193(대)
FAX:(032)548-1293

공사내용

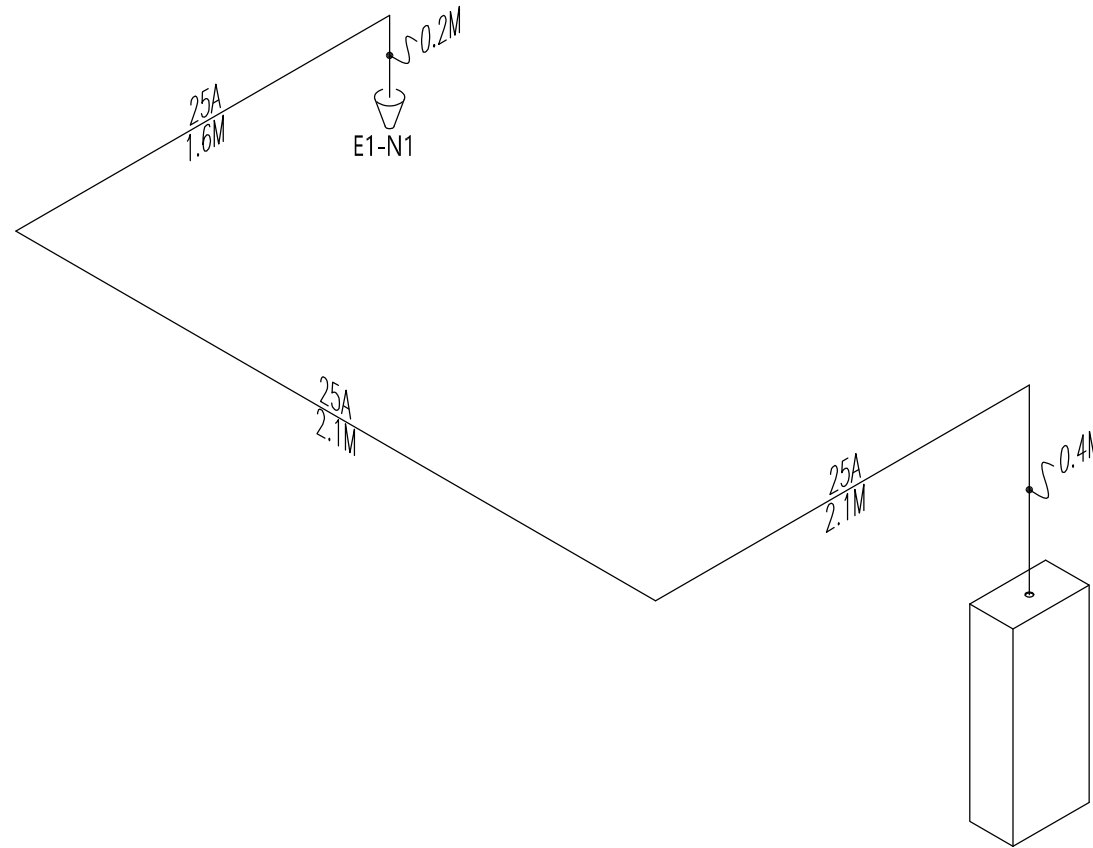
1. 본관동 지하1층 연결삼수설비 철거(송수구포함)
2. 본관동 자동화재속보기 신설
3. 본관동(25회로)/가스소화설비(3구역)수신기 추가설치
4. 지하1층~지상11층 본관동 간이스프링클러설비 신설(캐비닛형)
5. 간이스프링클러설비용 송수구 배관 설치(송수구포함)
6. 간이스프링클러설비 전원 연결 할 것.
7. 간이스프링클러설비 적수라인 연결 할 것.
8. 지하1층 X-ray실,CT실에 할로겐화합물소화설비 모듈러 설치할 것.
9. 지하1층 X-ray실,CT실에 감지기 철거후 기존 자동화재탐지설비 결선할 것
10. 벽관통부분은 구멍뚫기후 내화충진제로 마감한다
11. 공사중 건축물(천장,벽체) 및 시설물 파손시 원상복구 할것
12. 배관공사시 먼지등 물품파손방지 비닐씌움 작업을 한다
13. 현장상황에 따른 작업내용변경시 감독자 및 감리자와 상의후 변경할것
14. 공사완료후 설비간 연동 TEST 진행할 것
15. 공사완료후 헛정리 및 원상복구한다
16. 금번 간이스프링클러설비 설치 공사 계약금액에 소방공사에 필요한 건축부분(천정철거 및 마감),폐기물처리 비용등이 포함된 금액이므로 별도의 건축공사 발주비용(공사금액 증액)은 없음을 인지할것

1. 상기도면은 성능인증 설계프로 그램 (가설18-4)에 의해 작성 되었음.
2. 소화가스 배관구역 헤드방사량 및 오리피스 면적은 반드시 소화계산서 및 프로그램 계산서를 참조할 것.
3. 소화가스 노즐 오리피스 분구면 적은 ISOMETRIC상에 기재된 순 서에 따라 반드시 시공할 것. (배관계산서 참조)
4. 성능인증시스템의 설비는 기기 상세도를 참조하여 시공할 것.
5. 소화가스 계산서가 변경될 시에 는 반드시 성능인증업체의 설계 프로그램에 의하여 재계산할 것.
6. 소화가스 방호구역은 화재시 폐쇄를 원칙으로 하며, 방호구역 내 관통하는 덕트는 P.R.D를 설치할 것.
7. 소화가스 방호구역에 압력상승을 방지하기 위한 과압배출구는 면적을 산출하여 설치한다.



주식회사
한국소방엔지니어링
TEL : (032) 548-1193(대)
FAX : (032) 548-1293

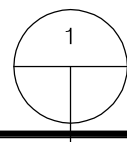
NOTE



Blazero-125(HFC-125) Modular
82.5L/35Kg/1BT/1SET

☉ : 360° Nozzle

☷ : 180° Nozzle



HFC-125(Blazero-125) 할로겐 화합물소화설비 ISO X-ray실-1

축척 : 1/200(A3)

소방시설설계업 제2019-01-00148호
주식회사 한국소방엔지니어링
TEL:(032)548-1193(대)
FAX:(032)548-1293
소방설비기사(기계,전기) 권혁진 / 대표 한 경 이

PROJECT

가천대부속 길한방병원
간이스프링클러설비
소방공사용역

APPROVED BY

H.J.KWON

CHECKED BY

K.W.LEE

DESIGNED BY

J.H.HONG

DATE

2021.09.

DRAWING TITLE

HFC-125(Blazero-125) 할로겐화합물소화설비 ISO X-ray실-1

SCALE

A1 : NONE
A3 : NONE

DRAWING NO.

MF-17

REVISION NO.

공사내용

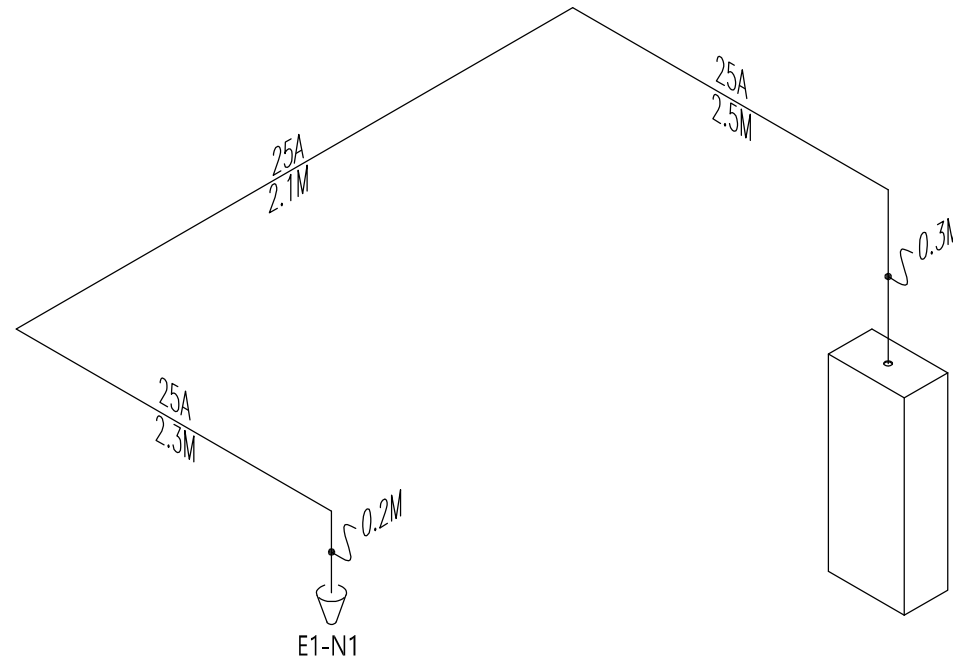
1. 본관동 지하1층 연결삼수설비 철거(송수구포함)
2. 본관동 자동화재속보기 신설
3. 본관동(25회로)/가스소화설비(3구역)수신기 추가설치
4. 지하1층~지상11층 본관동 간이스프링클러설비 신설(캐비닛형)
5. 간이스프링클러설비용 송수구 배관 설치(송수구포함)
6. 간이스프링클러설비 전원 연결 할 것.
7. 간이스프링클러설비 적수라인 연결 할 것.
8. 지하1층 X-ray실,CT실에 할로겐화합물소화설비 모듈러 설치할 것.
9. 지하1층 X-ray실,CT실에 감지기 철거후 기존 자동화재탐지설비 결선할 것
10. 벽관통부분은 구멍뚫기후 내화충진제로 마감한다
11. 공사중 건축물(천장,벽체) 및 시설물 파손시 원상복구 할것
12. 배관공사시 먼지등 물품파손방지 비닐씌움 작업을 한다
13. 현장상황에 따른 작업내용변경시 감독자 및 감리자와 상의후 변경할것
14. 공사완료후 설비간 연동 TEST 진행할 것
15. 공사완료후 뒷정리 및 원상복구한다
16. 금번 간이스프링클러설비 설치 공사 계약금에 소방공사에 필요한 건축부분(천정철거 및 마감),폐기물처리 비용등이 포함된 금액이므로 별도의 건축공사 발주비용(공사금액 증액)은 없음을 인지할것

1. 상기도면은 성능인증 설계프로 그램 (가설18-4)에 의해 작성 되었음.
2. 소화가스 배관구역 헤드방사량 및 오리피스 면적은 반드시 소화계산서 및 프로그램 계산서를 참조할 것.
3. 소화가스 노즐 오리피스 분구면 적은 ISOMETRIC상에 기재된 순 서에 따라 반드시 시공할 것. (배관계산서 참조)
4. 성능인증시스템의 설비는 기기 상세도를 참조하여 시공할 것.
5. 소화가스 계산서가 변경될 시에 는 반드시 성능인증업체의 설계 프로그램에 의하여 재계산할 것.
6. 소화가스 방호구역은 화재시 폐쇄를 원칙으로 하며, 방호구역 내 관통하는 덕트는 P.R.D를 설치할 것.
7. 소화가스 방호구역에 압력상승 을 방지하기 위한 과압배출구는 면적을 산출하여 설치한다.



주식회사
한국소방엔지니어링
TEL : (032) 548-1193(대)
FAX : (032) 548-1293

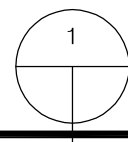
NOTE



Blazero-125(HFC-125) Modular
82.5L/35Kg/1BT/1SET

☐ : 360° Nozzle

○ : 180° Nozzle



HFC-125(Blazero-125) 할로겐 화합물 소화설비 ISO CT실

축척 : 1/200(A3)

소방시설설계업 제2019-01-00148호
주식회사 한국소방엔지니어링
TEL:(032)548-1193(대)
FAX:(032)548-1293
소방설비기사(기계,전기) 권혁진 / 대표 한 경 이

PROJECT

가천대부속 길한방병원
간이스프링클러설비
소방공사용역

APPROVED BY

H.J.KWON

CHECKED BY

K.W.LEE

DESIGNED BY

J.H.HONG

DATE

2021.09.

DRAWING TITLE

HFC-125(Blazero-125) 할로겐화합물소화설비 ISO CT실

SCALE

A1 : NONE
A3 : NONE

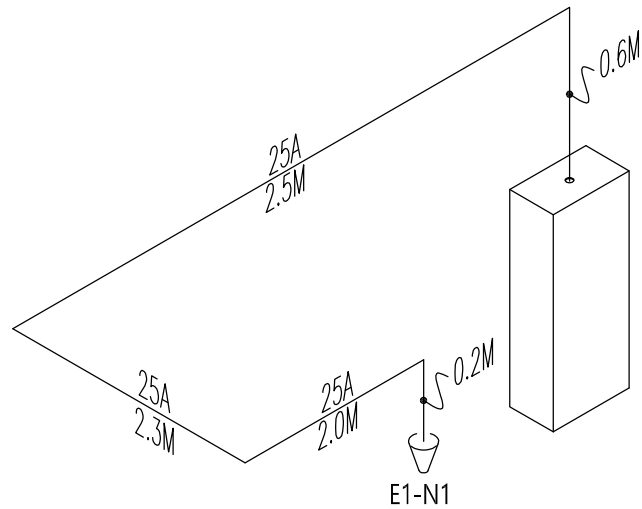
DRAWING NO.

MF-18

REVISION NO.

공사내용

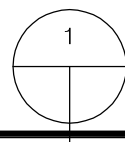
1. 본관동 지하1층 연결삼수설비 철거(송수구포함)
2. 본관동 자동화재속보기 신설
3. 본관동(25회로)/가스소화설비(3구역)수신기 추가설치
4. 지하1층~지상11층 본관동 간이스프링클러설비 신설(캐비닛형)
5. 간이스프링클러설비용 송수구 배관 설치(송수구포함)
6. 간이스프링클러설비 전원 연결 할 것.
7. 간이스프링클러설비 적수라인 연결 할 것.
8. 지하1층 X-ray실,CT실에 할로겐화합물소화설비 모듈러 설치할 것.
9. 지하1층 X-ray실,CT실에 감지기 철거후 기존 자동화재탐지설비 결선할 것
10. 벽관통부분은 구멍뚫기후 내화충진제로 마감한다
11. 공사중 건축물(천장,벽체) 및 시설물 파손시 원상복구 할것
12. 배관공사시 먼지등 물품파손방지 비닐씌움 작업을 한다
13. 현장상황에 따른 작업내용변경시 감독자 및 감리자와 상의후 변경할것
14. 공사완료후 설비간 연동 TEST 진행할 것
15. 공사완료후 뒷정리 및 원상복구한다
16. 금번 간이스프링클러설비 설치 공사 계약금에 소방공사에 필요한 건축부분(천정철거 및 마감),폐기물처리 비용등이 포함된 금액이므로 별도의 건축공사 발주비용(공사금액 증액)은 없음을 인지할것



Blazero-125(HFC-125) Modular
82.5L/35Kg/1BT/1SET

☹ : 360° Nozzle

☺ : 180° Nozzle



HFC-125(Blazero-125) 할로겐 화합물 소화설비 ISO X-ray실-2

축척 : 1/200(A3)

소방시설설계업 제2019-01-00148호
주식회사 한국소방엔지니어링
HFPE TEL:(032)548-1193(대)
소방설비기사(기계,전기) 권혁진 / 대표 한 경 이
FAX:(032)548-1293



주식회사
한국소방엔지니어링
TEL : (032) 548-1193(대)
FAX : (032) 548-1293

1. 상기도면은 성능인증 설계프로 그램 (가설18-4)에 의해 작성 되었음.
2. 소화가스 배관구역 헤드방사량 및 오리피스 면적은 반드시 소화계산서 및 프로그램 계산서를 참조할 것.
3. 소화가스 노출 오리피스 분구면 적은 ISOMETRIC상에 기재된 순 서에 따라 반드시 시공할 것. (배관계산서 참조)
4. 성능인증시스템의 설비는 기기 상세도를 참조하여 시공할 것.
5. 소화가스 계산서가 변경될 시에 는 반드시 성능인증업체의 설계 프로그램에 의하여 재계산할 것.
6. 소화가스 방호구역은 화재시 폐쇄를 원칙으로 하며, 방호구역 내 관통하는 덕트는 P.R.D를 설치할 것.
7. 소화가스 방호구역에 압력상승을 방지하기 위한 과압배출구는 면적을 산출하여 설치한다.

NOTE

PROJECT

가천대부속 길한방병원
간이스프링클러설비
소방공사용역

APPROVED BY

H.J.KWON

CHECKED BY

K.W.LEE

DESIGNED BY

J.H.HONG

DATE

2021.09.

DRAWING TITLE

HFC-125(Blazero-125) 할로겐화합물소화설비 ISO X-ray실-2

SCALE

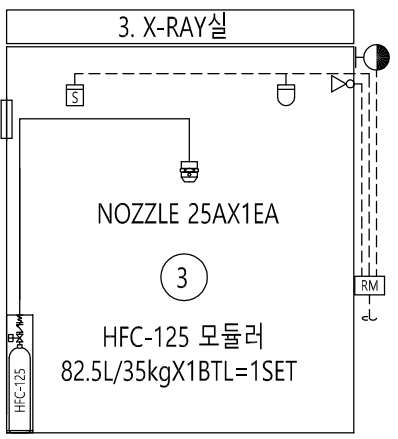
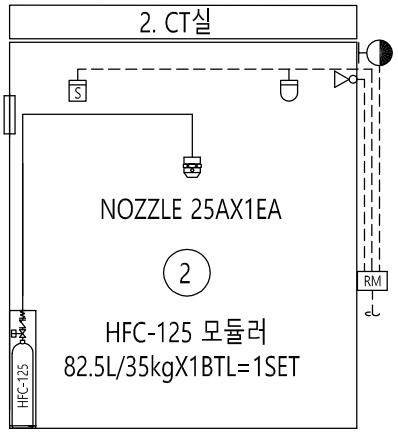
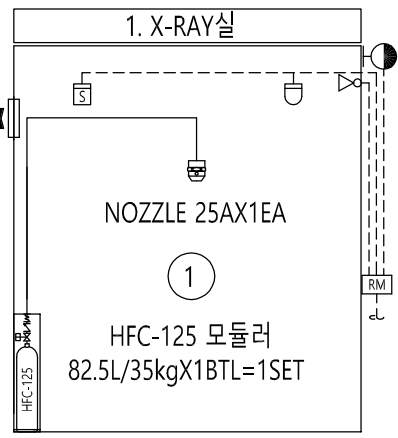
A1 : NONE
A3 : NONE

DRAWING NO.

MF-19

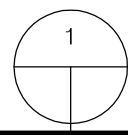
REVISION NO.

- 공사내용
1. 본관동 지하1층 연결상수설비 철거(송수구포함)
 2. 본관동 자동화재속보기 신설
 3. 본관동(25회로)/가스소화설비(3구역)수신기 추가설치
 4. 지하1층-지상11층 본관동 간이스프링클러설비 신설(캐비닛형)
 5. 간이스프링클러설비용 송수구 배관 설치(송수구포함)
 6. 간이스프링클러설비 전원 연결 할 것.
 7. 간이스프링클러설비 적수라인 연결 할 것.
 8. 지하1층 X-ray실,CT실에 할로겐화합물소화설비 모듈러 설치할 것.
 9. 지하1층 X-ray실,CT실에 감지기 철거후 기존 자동화재탐지설비 결선할 것
 10. 벽관통부분은 구멍뚫기후 내화충진제로 마감한다
 11. 공사중 건축물(천장,벽체) 및 시설물 파손시 원상복구 할것
 12. 배관공사시 먼지등 물품파손방지 비닐씌움 작업을 한다
 13. 현장상황에 따른 작업내용변경시 감독자 및 감리자와 상의후 변경할것
 14. 공사완료후 설비간 연동 TEST 진행할 것
 15. 공사완료후 헛정리 및 원상복구한다
 16. 금번 간이스프링클러설비 설치 공사 계약금액에 소방공사에 필요한 건축부분(천정철거 및 마감),폐기물처리 비용등이 포함된 금액이므로 별도의 건축공사 발주비용(공사금액 증액)은 없음을 인지할것



방호구역일람표

번호	방호구역명	체적(m ³)	화재등급	설계농도	필요약제량(kg)	약제저장용기		적용약제량(kg)	주배관 규격(A)	방출헤드			비 고
						규격(L)	수량(ea)			규격(A)	타입	수량(ea)	
1	X-RAY실	47.28	A(C)	8.7	22.93	82.5	1	35	25	25	360°	1	-
2	CT실	57.22	A(C)	8.7	27.75	82.5	1	35	25	25	360°	1	-
3	X-RAY실	57.67	A(C)	8.7	27.97	82.5	1	35	25	25	360°	1	-



HFC-125 할로겐화합물소화설비 계통도

축척 : NONE(A3)

작동 설명

- 자동운전(Automatic Operation)**
1. 화재발생
 2. A, B 회로 감지기 작동
 3. 경보 및 지연장치 작동
 4. 기동용기 작동 / 방출
 5. 선택밸브 개방
 6. Blazero-125 소화약제 방출
 7. 압력스위치 작동을 통한 방출확인
 8. 분사헤드에서 약제 방출 및 방출 표시등 점등
- 전기적인 수동운전(Electrical Manual Operation)**
1. 화재발생
 2. 수동조작함 조작
 3. 경보 및 지연장치 작동
 4. 기동용기 작동 / 방출
 5. 선택밸브 개방
 6. Blazero-125 소화약제 방출
 7. 압력스위치 작동을 통한 방출확인
 8. 분사헤드에서 약제 방출 및 방출 표시등 점등
- 기계적인 수동운전(Mechanical Manual Operation)**
1. 화재발생
 2. 기동용기함의 슬레노이드 밸브 수동 작동
 3. 선택밸브 개방
 4. Blazero-125 소화약제 방출
 5. 압력스위치 작동을 통한 방출확인
 6. Blazero-125 소화약제 방출
 7. 분사헤드에서 약제 방출 및 방출 표시등 점등

SYMBOL & LEGEND

기 호	내 용	비 고	기 호	내 용	비 고
	HFC-125(Blazero-125) 실린더 (구성품: 실린더 밸브,후역시불 호스, 니들밸브)			연기 감지기	
	HFC-125(Blazero-125) 기동용기			열감지기	
	슬레노이드 밸브			수동 조작함	
	압력스위치			전자 사이렌	
	HFC-125(Blazero-125) 360° 방출헤드			방출 표시등	
	HFC-125(Blazero-125) 180° 방출헤드			피압구	
	HFC-125(Blazero-125) 동체크 밸브		—	KSD-3562 SCH40(백관)	
	HFC-125(Blazero-125) 릴리프 밸브		6A 동관	
	HFC-125(Blazero-125) 선택밸브		-----	전선(2.5SQ)	
	안전밸브				
	가스소화설비 제어반				

소방시설설계업 제2019-01-00148호
 주식회사 한국소방엔지니어링
 TEL:(032)548-1193(대)
 FAX:(032)548-1293
 소방설비기사(기계,전기) 권혁진 / 대표 한 경 이



주식회사
 한국소방엔지니어링
 TEL : (032) 548-1193(대)
 FAX : (032) 548-1293

NOTE

PROJECT
 가천대부속 길한방병원
 간이스프링클러설비
 소방공사용역

APPROVED BY
 H.J.KWON

CHECKED BY
 K.W.LEE

DESIGNED BY
 J.H.HONG

DATE
 2021.09.

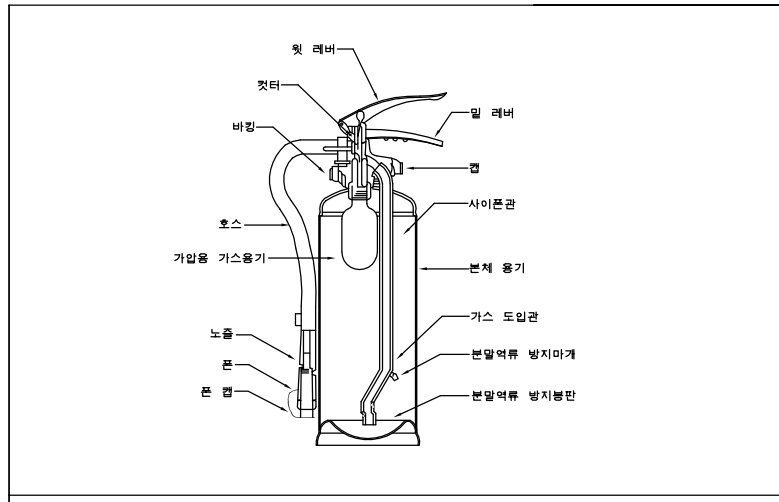
DRAWING TITLE
 HFC-125 할로겐화합물소화설비 계통도

SCALE
 A1 : NONE
 A3 : NONE

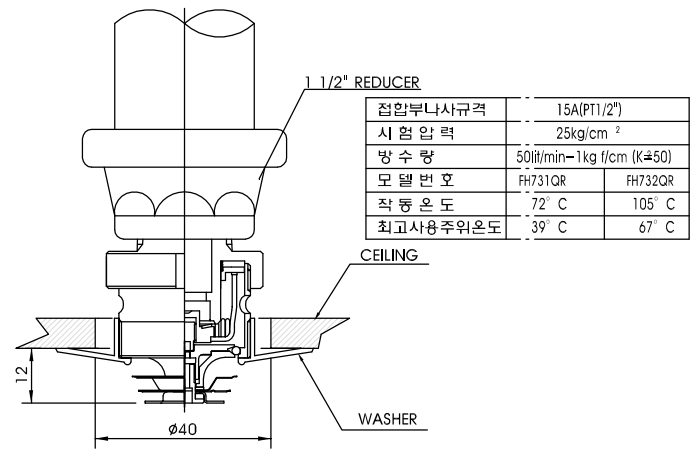
DRAWING NO.
 MF-20

REVISION NO.

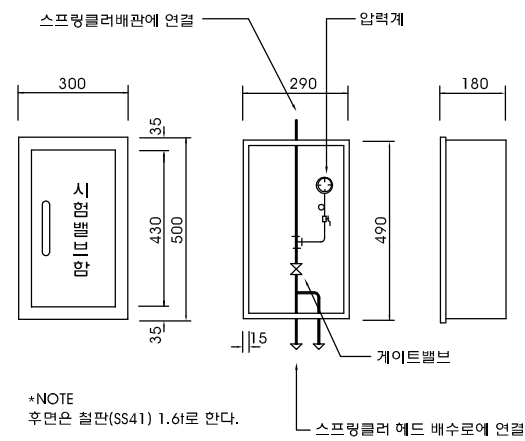
- 공사내용
1. 본관동 지하1층 연결상수설비 철거(송수구포함)
 2. 본관동 자동화재속보기 신설
 3. 본관동(25회로)/가스소화설비(3구역)수신기 추가설치
 4. 지하1층~지상11층 본관동 간이스프링클러설비 신설(캐비닛형)
 5. 간이스프링클러설비용 송수구 배관 설치(송수구포함)
 6. 간이스프링클러설비 전원 연결 할 것.
 7. 간이스프링클러설비 적수라인 연결 할 것.
 8. 지하1층 X-ray실,CT실에 할로겐화합물소화설비 모듈러 설치할 것.
 9. 지하1층 X-ray실,CT실에 감지기 철거후 기존 자동화재탐지설비 결선할 것
 10. 벽관통부분은 구멍뚫기후 내화충진제로 마감한다
 11. 공사중 건축물(천장,벽체) 및 시설물 파손시 원상복구 할것
 12. 배관공사시 먼지등 물품파손방지 비닐씌움 작업을 한다
 13. 현장상황에 따른 작업내용변경시 감독자 및 감리자와 상의후 변경할것
 14. 공사완료후 설비간 연동 TEST 진행할 것
 15. 공사완료후 뒤통리 및 원상복구한다
 16. 금번 간이스프링클러설비 설치 공사 계약금액에 소방공사에 필요한 건축부분(천정철거 및 마감), 폐기물처리 비용등이 포함된 금액이므로 별도의 건축공사 발주비용(공사금액 증액)은 없음을 인지할것



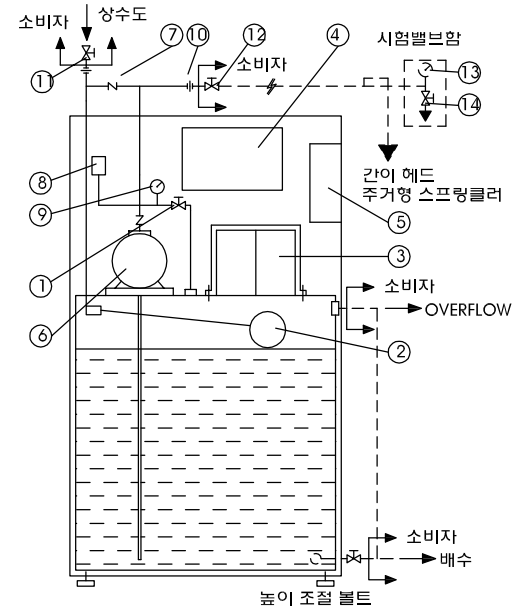
소 화 기 설 치 상 세 도



주 거 형 스프링클러 헤드

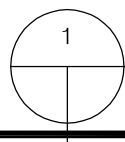


시 험 밸 브 상 자 상 세 도



번호	명 칭	번호	명 칭
1	시험밸브	8	압력스위치
2	볼타	9	압력계
3	밧데리	10	유니온(32A)
4	인버터	11	OS 밸브
5	전기장치	12	볼밸브(필요시)
6	펌프(자흡식)	13	시험압력계
7	체크밸브	14	시험밸브

간이스프링클러 패키지 상세도



소화설비 상세도

축척 : NONE(A3)



주식회사
한국소방엔지니어링
TEL : (032) 548-1193(대)
FAX : (032) 548-1293

NOTE

PROJECT
가천대부속 길한방병원
간이스프링클러설비
소방공사용역

APPROVED BY

H.J.KWON

CHECKED BY

K.W.LEE

DESIGNED BY

J.H.HONG

DATE

2021.09.

DRAWING TITLE

소화설비 상세도

SCALE

A1 : NONE
A3 : NONE

DRAWING NO.

MF-21

REVISION NO.

소방시설설계업 제2019-01-00148호
주식회사 한국소방엔지니어링
HFPE TEL:(032)548-1193(대)
소방설비기사(기계,전기) 권혁진 / 대표한경이
FAX:(032)548-1293